

Lundi 26 mai 2008



Cantal

2 - La ligne ferroviaire Clermont-Fd - Aurillac



Fréquentation des gares/haltes (moyenne des montées-descentes par jour)

- Plus de 1000 personnes par jour.
- Entre 500 et 1000 personnes par jour.
- Entre 200 et 500 personnes par jour.
- Entre 100 et 200 personnes par jour.
- Entre 50 et 100 personnes par jour.
- Moins de 50 personnes par jour.

Fréquentation : montés + descendus

	Maximum	Moyenne
Massiac	115	50
Neussargues	250	85
Murat	130	60
Le Lioran	55	20
Vic sur Cère	60	40
Aurillac	1100	460



2 – Les dessertes ferroviaires : Clermont – Aurillac

6 relations Clermont-Aurillac directes (dont 5 en correspondances sur des trains en provenance de Paris) complétées d'une relation en correspondance à Neussargues et d'offres complémentaires les vendredis et dimanches

correspondances
depuis Paris

5951	5955
07:01	9:01
10:25	12:25

5959	5963
13:01	14:04
16:25	17:25

5971	5979
16:01	18:01
19:25	21:25

	Clermont-Ferrand	Clermont-Ferrand	Paris	Neussargues	Clermont-Ferrand	Clermont-Ferrand	Clermont-Ferrand	Clermont-Ferrand	Clermont-Ferrand
	871205	873819	15941	873821	873831	873839	873835	873837	873841
	TER	TER	VFE	TER	TER	TER	TER	TER	TER
	SF DF	Q	Q	Q	Q	SF SA	SF DF	Sf Sa	Ve,DF
Clermont-Ferrand	06:36	10:38	12:40		16:37	17:38	18:41	19:42	21:42
Clermont Pardieu					16:42	17:43	18:46		
Issoire	07:02	11:04	13:09		17:05	18:06	19:08	20:08	22:08
Brassac-IM	07:16	11:18	13:23				19:21		22:22
Arvant	07:28	11:24	13:30		17:23	18:23	19:27	20:25	22:28
Massiac-Blesle	07:49	11:48	13:52		17:45	18:46	19:48	20:45	22:49
Neussargues	08:10	12:09	14:15 →	14:43	18:06	19:08	20:12	21:13	23:09
Murat (Cantal)	08:19	12:18		14:52	18:17	19:18	20:22	21:22	23:18
Le Lioran	08:31	12:29		15:04	18:28		20:36	21:36	23:30
Vic-sur-Cère	08:47	12:45		15:20	18:43	19:44	20:52	21:51	23:46
Aurillac	09:02	12:59		15:34	18:58	19:58	21:05	22:04	23:59
	Aurillac	Aurillac	Béziers	Aurillac	Aurillac	Aurillac	Aurillac	Aurillac	Aurillac

2 – Les dessertes ferroviaires : Aurillac – Clermont

6 relations Aurillac-Clermont directes (dont 4 en correspondances sur des trains à destination de Paris) complétées d'une relation en correspondance à Neussargues et d'offres complémentaires les lundis vendredis et dimanches

	Aurillac	Aurillac	Aurillac	Aurillac	Aurillac	Béziers	Toulouse	Aurillac	Aurillac	Aurillac	Aurillac
	873808	873806	873816	873828	873820	15940	871206	873832	873834	873840	873842
	TER	TER	TER	TER	TER	VFE	TER	TER	TER	TER	TER
	LLF	Sf DF	Sf SDF	Q	Q	Q	Q	Sf SDF	SF SA	DF	Ve
Aurillac	4:50	5:53	7:37	10:34	13:31		16:17	17:31	18:28	20:17	20:36
Vic-sur-Cère	5:05	6:08	7:51	10:49	13:46		16:31	17:45	18:45	20:32	20:53
Le Lioran	5:23	6:25		11:06	14:03		16:49	18:03	19:04	20:49	21:10
Murat (Cantal)	5:34	6:36	8:20	11:18	14:15		17:02	18:16	19:17	21:01	21:24
Neussargues	5:43	6:45	8:30	11:27	14:23	→ 14:33	17:15	18:25	19:26	21:10	21:34
Massiac-Blesle	6:03	7:06	8:50	11:53		14:56	17:47	18:48	19:49	21:32	21:55
Arvant	6:25	7:26		12:16		15:18	18:11	19:09	20:09	21:52	22:15
Brassac-IM. -Ste-Florine		7:32				15:24	18:17	19:14	20:15	21:58	22:21
Issoire	6:41	7:45	9:27	12:32		15:38	18:30	19:27	20:28	22:11	22:34
Vic-le-Comte	6:56										
La Pardieu	7:08	8:10	9:52	12:56							
Clermont-Ferrand	7:12	8:14	9:57	13:00		16:03	18:54	19:52	20:52	22:36	22:59
	Clermont-Ferrand	Clermont-Ferrand	Clermont-Ferrand	Clermont-Ferrand	Neussargues	Paris	Clermont-Ferrand	Clermont-Ferrand	Clermont-Ferrand	Clermont-Ferrand	Clermont-Ferrand

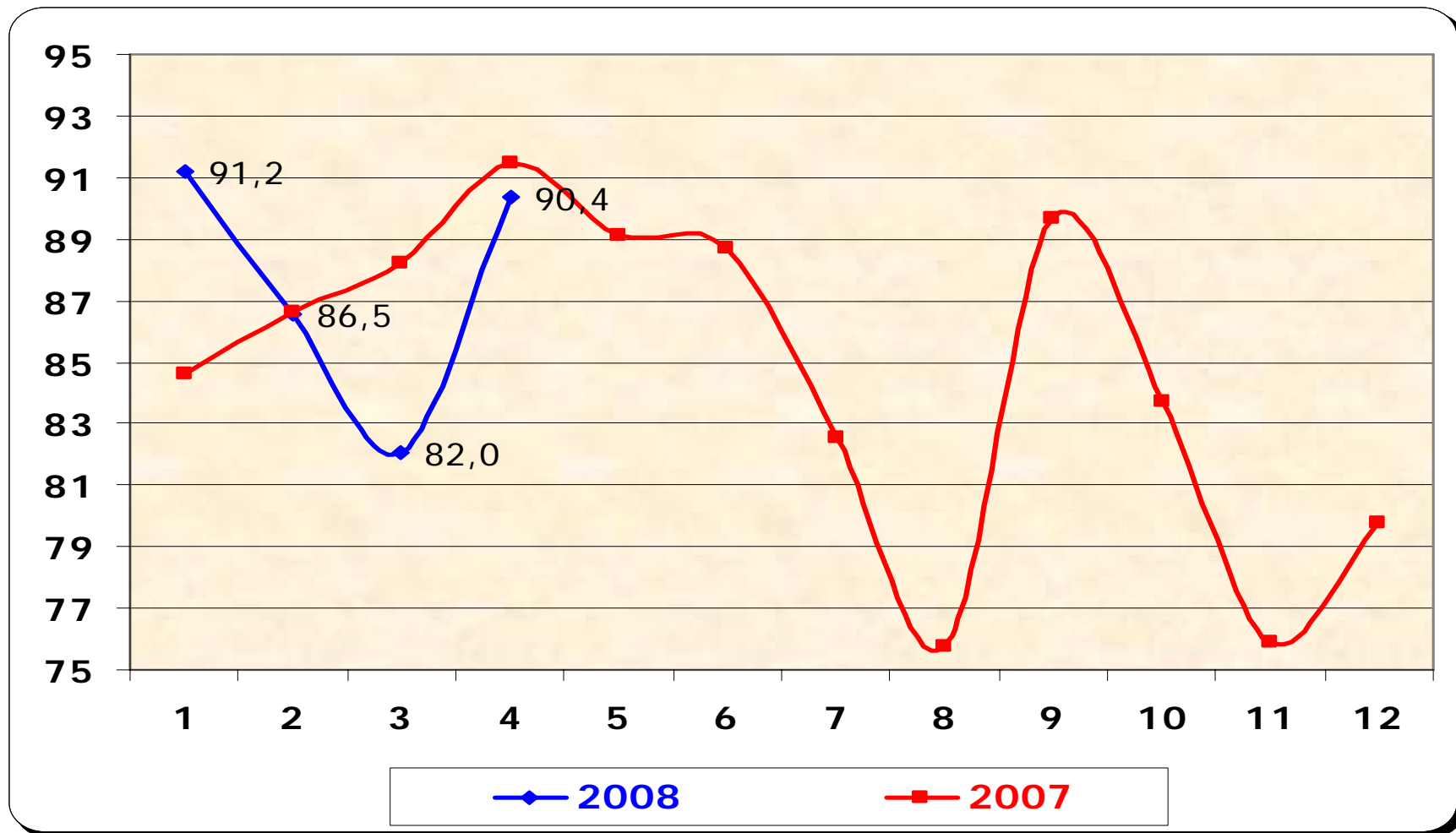
correspondances
vers Paris

5962	5966	5970
08:29	10:29	13:29
11:52	13:52	16:52

5978	5990
16:29	19:29
19:52	22:52

2 – Régularité : Axe Clermont - Aurillac

Régularité (retard < 6 minutes)



3 - La ligne ferroviaire Aurillac – Figeac – (Toulouse)



Gares TER Auvergne

Fréquentation des gares/haltes (moyenne des montées-descentes par jour)

- Plus de 1000 personnes par jour.
- Entre 500 et 1000 personnes par jour.
- Entre 200 et 500 personnes par jour.
- Entre 100 et 200 personnes par jour.
- Entre 50 et 100 personnes par jour.
- Moins de 50 personnes par jour.



Fréquentation : montés + descendus

	Maximum	Moyenne
Lacapelle	2	3
Pers	5	3
le rouget	50	30
Boisset	3	2
Maurs	75	30
Figeac	140	65

3 – Les dessertes ferroviaires : Aurillac – Figeac - Toulouse

5 relations Aurillac-Figeac directes en semaine

Aurillac	Clermont 6:36	Clermont 10:38	Aurillac	Aurillac	Aurillac	
871203	871205	873819 871209	871211	873867	870211	
sf DF	sf DF	Q	Q	Q	Ve hors PE	
Aurillac	06:51	9:02/04	12:59/13:04	16:52	18:30	21:22
...						
Figeac	8:09/10	10:15/16	14:15/16	18:06/12	19:52	22:37
Capdenac	08:23	10:22	14:20	18:21		22:44
Toulouse-Matabiau	10:33	12:33	16:33	20:34		
Toulouse- Matabiau	Toulouse- Matabiau	Toulouse- Matabiau	Toulouse- Matabiau	Figeac	Capdenac	

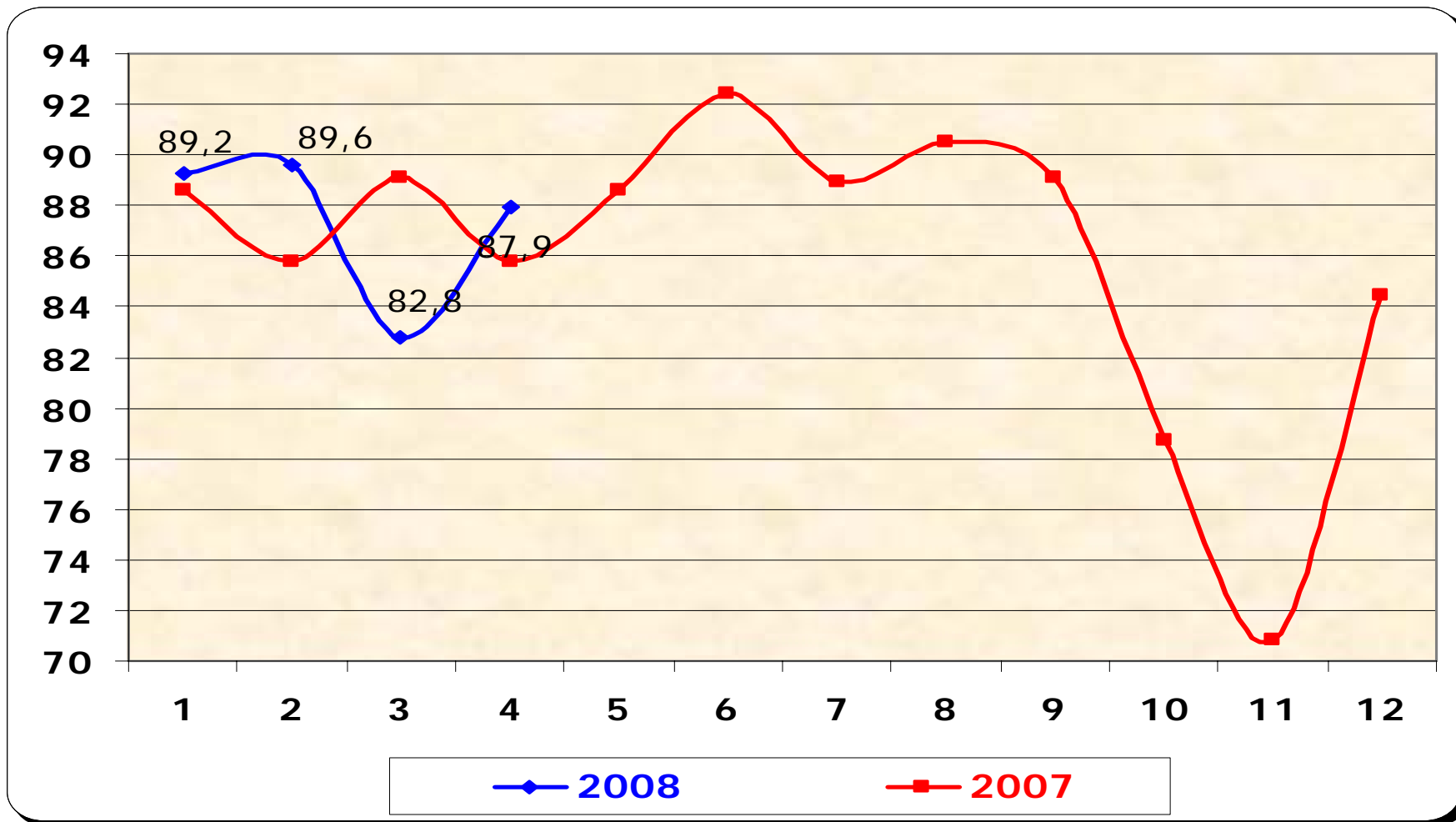
3 – Les dessertes ferroviaires : Aurillac – Figeac - Toulouse

4 relations Figeac-Aurillac directes en semaine

	Figeac	Toulouse-Matabiau	Toulouse-Matabiau	Toulouse-Matabiau	Toulouse-Matabiau	Toulouse-Matabiau
	873858	871204	871268	871208	871210	871212 + 31296
	sf SDF	sf DF	Q	Ve	Q	Ve Car
Toulouse-Matabiau		08:39	12:40	16:37	18:38	19:47
Capdenac		10:59	14:51	18:54	20:49	21:57
Figeac	08:34	11:06	14:58	18:55	20:57	22:16
...						
Aurillac	09:58	12:19	16:09/17	20:18	22:12	23:29
	Aurillac	Aurillac	Clermont 18:54	Aurillac	Aurillac	aurillac

3 – Régularité : Axe Aurillac - Figeac

Régularité (retard < 6 minutes)



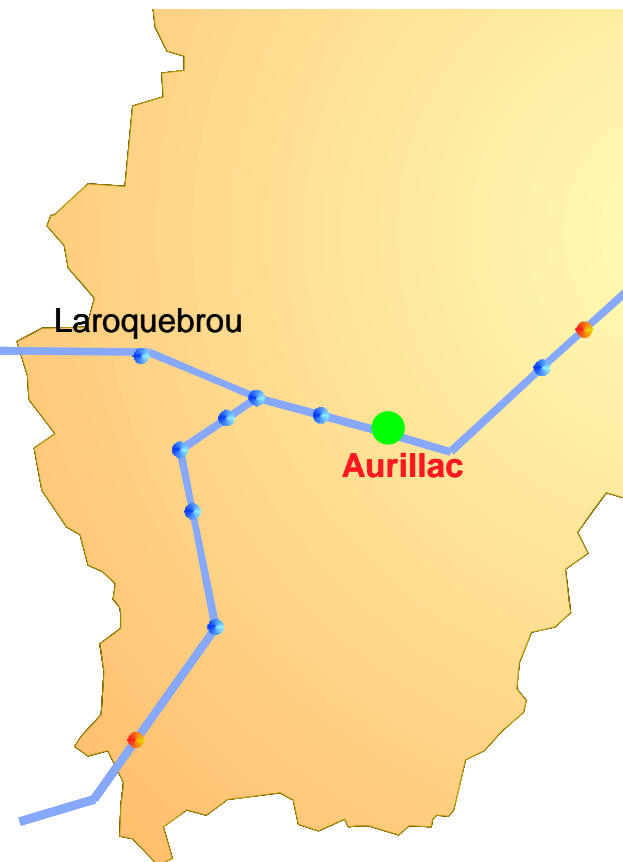
4 - La ligne ferroviaire Aurillac - Brive

Gares TER Auvergne

Fréquentation des gares/haltes (moyenne des montées-descentes par jour)

- Plus de 1000 personnes par jour.
- Entre 500 et 1000 personnes par jour.
- Entre 200 et 500 personnes par jour.
- Entre 100 et 200 personnes par jour.
- Entre 50 et 100 personnes par jour.
- Moins de 50 personnes par jour.

Brive



Fréquentation : montés + descendus

	Maximum	Moyenne
Laroquebrou	20	15
Brive	245	170

4 – Les dessertes ferroviaires : Brive ⇌ Aurillac

4 relations Brive ⇌ Aurillac directes en semaine en correspondances sur des trains en provenance de Paris

correspondances
depuis Paris

3601	3611	3631/33	3641	3661	3665
06:41	07:54	10:20	14:04	17:33	18:18
10:34	11:57	14:12	17:59	21:31	22:15

	Brive-la-Gaillarde	Brive-la-Gaillarde	Brive-la-Gaillarde	Brive-la-Gaillarde	Brive-la-Gaillarde	Brive-la-Gaillarde	Brive-la-Gaillarde
	873906/7 873908/9	875510 875903	875512/514	875516 875506/7	873920 873918	875528	875526 873922
	Sf Sa,Di	Sf Sa,Di	Sa	Q	Q	Sf Sa	Sa
Brive-la-Gaillarde	7:58	10:43	12:11	14:31	18:07	21:43	22:33
Turenne				14:43			22:46
Les Quatre-Routes	8:15	10:59	12:27	14:49	18:24		
St-Denis-près-Martel	8:22	11:06	12:34	14:56	18:32	22:05	22:57
Vayrac				15:01	18:37		
Bétaille				15:05	18:41		
Puybrun				15:08	18:46		
Bretenoux-Biars	8:36	11:21	12:48	15:14	18:52	22:19	23:11
Laval-de-Cère	8:46	11:31	12:58	15:24	19:03	22:29	23:22
Lamativie							
Laroquebrou	9:19	12:07	13:31	15:58	19:37	23:02	23:54
Viescamp-sous-Jallès		12:20					
Aurillac	9:40/43	12:31	13:51	16:22	19:57	23:25	0:14
	Le Lioran	Aurillac	Aurillac	Aurillac	Aurillac	Aurillac	Aurillac

4 – Les dessertes ferroviaires : Aurillac ⇌ Brive

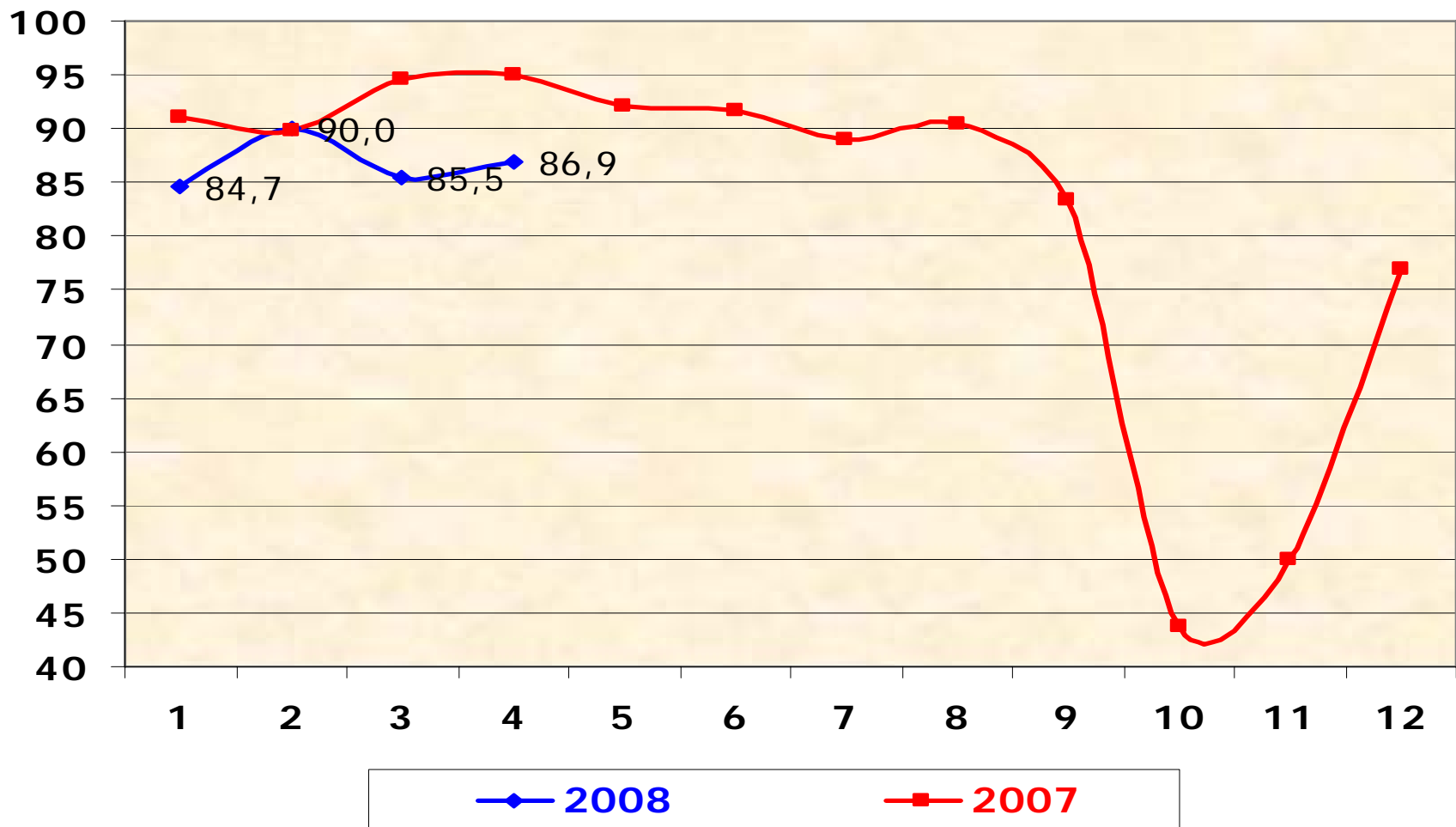
4 relations Aurillac ⇌ Brive directes en semaine en correspondances sur des trains VFE à destination de Paris

	Aurillac	Aurillac	Aurillac	Aurillac	Aurillac	Aurillac
	873904	875504/502	873912/13 873900/901	875520/524 873928	873925	873827
	Sf DF	Sf Di	Q	DF	VE	Q
Aurillac	5:38	7:32	11:44	14:10	15:45	17:12
Laroquebrou	5:59	7:53	12:05	14:32	16:20	17:33
Lamativie			12:28			
Laval-de-Cère	6:30	8:25	12:37	15:03	16:51	18:03
Bretenoux-Biars	6:41	8:37	12:49	15:15	17:01	18:14
Puybrun	6:46		12:55	15:21	17:07	
Bétaille	6:51					
Vayrac	6:54		13:01			
St-Denis-près-Martel	7:00	8:59	13:06	15:32	17:18	18:32
Les Quatre-Routes	7:06	9:05	13:12			
Turenne	7:12		13:17			
Brive-la-Gaillarde	7:24	9:21	13:29	15:53	17:39	18:58
	Brive-la-Gaillarde	Brive-la-Gaillarde	Brive-la-Gaillarde	Brive-la-Gaillarde	Brive-la-Gaillarde	Brive-la-Gaillarde

correspondances vers Paris	3610	3620 sf DF	3630 Q	3652 DF	3680 SF SA	3690 Q
	07:46	09:38	13:45	16:03	17:57	19:05
	11:44	13:35	17:40	20:08	22:08	23:23

4 – Régularité : Axe Aurillac - Brive

Régularité (retard < 6 minutes)



5 – Régularité : Commentaires

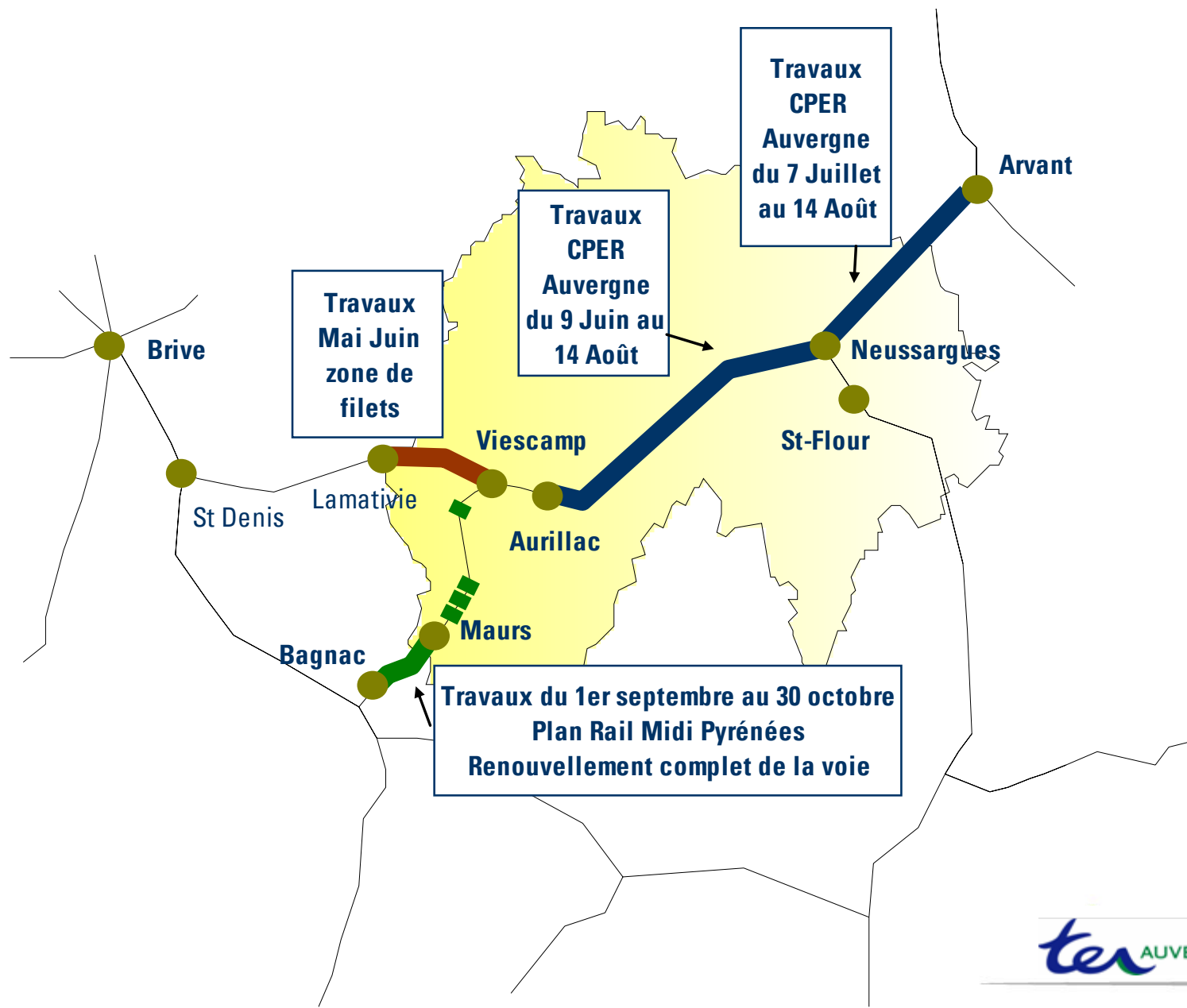
Problèmes rencontrés au cours de l'année 2007 :

- ✓ Travaux de remplacement de traverses entre Aurillac et Viescamp et Maurs et Figeac du 14 mai au 15 juin avec transbordements,
- ✓ Travaux entre Le Lioran et Vic/Cère en juillet avec substitution routière entre Neussargues et Aurillac,
- ✓ Travaux de voie (remplacement de rails et de traverses) entre Bretenoux et Brive de septembre à décembre,
- ✓ Intempéries fin janvier avec chutes de neige qui ont provoqués des chutes d'arbres,
- ✓ Entre Aurillac et Brive, dérangement des filets à partir du 25 septembre avec mise en place d'un ralentissement à 40 km/h

Problèmes rencontrés au cours des mois de janvier, février, mars et avril 2008 :

- ✓ Impact des travaux entre St Denis et Brive qui ont pris du retard,
- ✓ Entre Aurillac et Clermont-Fd, perte de temps pour espacement d'autres trains en provenance du sud d'Arvant.
- ✓ Une limitation temporaire de vitesse (30 km/h) implantée entre Boisset et Maurs au niveau du viaduc de la Moulègre à partir du 22 janvier,
- ✓ Quelques défaillances matériel ou pertes de temps suite à restriction sur le matériel roulant.
- ✓ 1er mars : choc avec un tracteur au niveau de Tiezac (7 trains impactés)

5 – Production : Évènements à venir



5 – Production : Améliorations attendues

Depuis le 1er janvier 2008, un seul établissement, le Technicentre Auvergne Nivernais, regroupe l'ensemble des équipes de maintenance de la région avec une meilleure coordination des opérations d'entretien.

Unité de production maintenance de NEVERS :

Mise en place d'un Dirigeant de Opérationnel en 3x8, qui programme, pilote et contrôle les opérations de maintenance en lien avec les activités afin de prendre davantage en compte les besoins de celles-ci.

Optimisation du processus travaux sur l'infrastructure avec la poursuite des opérations de maintenance en privilégiant des interruptions de lignes sur plusieurs jours.

Meilleure gestion des situations perturbées après la mise en service du Centre de Relation Clientèle (Contact TER 0 891 67 00 68), il est prévu au cours de l'année la mise en place d'une cellule RCIV exclusivement chargée d'assurer l'information de la clientèle, notamment lors des situations perturbées

6 – Les dessertes routières du CANTAL

CANTAL

655 173 km par an

68 120 voyageurs par an

37 cars en moyenne par jour
41 points d'arrêts



10 – Les dessertes ferroviaires - routières de St-Flour

St-Flour – Clermont

6 allers-retours en semaine et le dimanche : 1 direct en train « Aubrac », 5 en car + train en correspondance à Massiac ou Neussargues. 1 taxi à la demande complète l'offre le mardi et le jeudi entre St-Flour et Clermont en correspondance sur le train de 6h00 à destination de Paris.

8 allers-retours les Lundis et vendredis.

La desserte est complétée par le car TER Languedoc-Roussillon 34220 (Mende 7h00 – St Flour 8h43 – Clermont 10h00) direct en provenance de Mende

Aurillac – St-Flour

5 à 7 allers-retours en train + car (correspondance à Neussargues)

6 – Les dessertes routières TER Neussargues- Bort les Orgues

- ✓ 4 allers-retours par jour entre Neussargues, Riom-ès-Montagne et Bort les Orgues (3 clients par car)
- ✓ 4 allers-retours par jour entre Aurillac, Mauriac et Bort-les-Orgues (10 clients par car)
- ✓ 1 aller-retour par jour entre Aurillac et Ally (3 clients par car)
- ✓ 1 aller-retour par semaine entre Aurillac et Capdenac (3 clients par car)
- ✓ 1 aller-retour par jour entre Neussargues, St-Flour et St-Chely d'Apcher (3 clients par car)
- ✓ 3 allers-retours par jour entre St-Flour et Massiac (4 clients par car)
- ✓ 2 allers-retours par semaine entre St-Flour et Clermont-Ferrand (5 clients par car)

6 – Les dessertes routières TER – transport à la demande

Transport à la demande :

12 compagnies de taxis desservent 46 communes du Cantal, afin de donner des correspondances sur des transports routiers ou ferroviaires

En 2007, 93 286 km ont été parcourus plus de 4 866 clients ont été transportés.

Ces services sont des transports à la demande exceptés les taxis de le Rouget Lacapelle, Aurillac – Le Rouget, Maurs, St-Flour – Clermont-Fd et St-Flour –St-Chély qui sont des services de gare à gare.

Principe d'utilisation :

Le client réserve le taxi, par téléphone aux numéros indiqués dans le guide régional des transports.

Le taxi vient chercher ou ramener le client à son domicile, moyennant la somme de 2,50€.

8 – Évolution de la fréquentation des TER

Principales relations deux sens confondus Évolution du trafic comparée 2007 / 2008

Aurillac - Clermont-Fd	5%
Aurillac - Brive	-17%
Aurillac - Toulouse	-3%
Aurillac - Figeac	-14%
Aurillac - Murat	7%
Clermont - St-Flour	6%

8 – La tarification (exemples de prix)

	Distance	temps de parcours moyen	AMT	CAP Actif	AHT	A/R Plein tarif 2ème cl
Laroquebrou - Aurillac	24 km	25 mn	45,6 €	39,9 €	13,0 €	9,0 €
Murat - St-Flour	28 km	45 mn	52,0 €	45,5 €	14,5 €	10,4 €
Bort - Mauriac	30 km	40 mn	54,8 €	48,0 €	15,2 €	11,0 €
Mauriac - Aurillac	45 km	45 mn	75,3 €	65,9 €	20,9 €	15,0 €
Murat - Aurillac	48 km	45 mn	79,4 €	69,5 €	22,1 €	15,8 €
Mauriac - Aurillac	51 km	57 mn	83,3 €	72,9 €	23,2 €	16,6 €
Aurillac - Capdenac	71 km	1 h 15 mn	108,5 €	94,9 €	30,2 €	21,8 €

AMT = Abonnement Mensuel de Travail

AHT = Abonnement Hebdomadaire de Travail

CAP Actif = Abonnement Annuel de Travail avec prélèvements mensuels automatiques et envoi des coupons mensuels à domicile.

Des tarifications attractives sont aussi proposées pour tous (scolaires, étudiants, précaires...) :

- ✓ **Abonnement Scolaire Réglementé** pour les collégiens et lycéens voyageant quotidiennement
- ✓ **Abonnement Interne Scolaire** pour les collégiens et les lycéens internes voyageant 1 à 2 fois / semaine
- ✓ **Billet U** pour les étudiants de - de 29 ans (50 % de réduction au moins sur trajets domicile-études)
- ✓ **Abonnement Elèves Etudiants Apprentis** (en version mensuelle ou hebdomadaire)
- ✓ **Carte Loisirs** (vendue 30 € pour 1 an : -25 % en semaine pour titulaire et – 50% le WE pour 1 à 4 pers.)
- ✓ **Forfait Vacances** (30 €, valable 1 jour sur Auvergne pour 1 à 5 pers pendant vacances scolaires)
- ✓ **Carte Billet Solidarité** (75% de réduction sur Auvergne pour personnes en situation de précarité)

Renseignements :

dans les gares et boutiques d’Auvergne

Sur le site Internet TER Auvergne

Par téléphone à Contact TER – 0 891 67 00 68 (0,23 € / mn)



CONTRAT DE PROJET ETAT RÉGION 2007-2013 RÉGION AUVERGNE

MODERNISATION DE LA RELATION FERROVIAIRE ENTRE CLERMONT FERRAND ET AURILLAC



CONTEXTE DE L'OPERATION INSCRITE AU CPER

- **démarche prospective engagée en 2005 avec le Conseil Régional Auvergne (étude large sur les améliorations possibles: vitesse, signalisation...)**
- **Depuis 2006, prise de conscience au niveau national du besoin important de renouvellement sur les lignes régionales.**
 - **L'opération vise à pallier l'obsolescence d'une partie de l'infrastructure et à sa modernisation. Un gain de temps de l'ordre de 5 à 10 minutes selon la politique d'arrêt est attendu. Sur certaines sections, le confort sera amélioré par la création de longs rails soudés, au lieu de rail posés en barres normales de 36 m avec présence de joints à l'origine du « tac tac » des trains**
- **Au total 40 M€ d'investissements sont projetés sur la période, avec des participation de l'Etat (15,67 M€), du Conseil Régional (4 M€), de RFF (13,33 M€) et du FEDER (7M€)**
- **Les premiers engagements financiers (22 M€) ont été pris en 2007 et se poursuivent en 2008**

PROGRAMME DE L'OPERATION INSCRITE AU CPER

RÉSEAU
FERRÉ DE
FRANCE

- **l'opération porte sur la modernisation de 100 km de ligne environ entre Arvant et Aurillac.**
- **l'opération vise le remplacement de composants obsolètes entre Arvant et Neussargues (rail S52 plus fabriqué, datant de 1932 et posé sur la ligne en 1963)**
- **modernisation de la voie entre Neussargues et Vic/Cère (ajout de ballast et remplacement des traverses bois pour des traverses bétons)**
- **lorsque permis par le tracé, ces travaux permettent des relèvements de vitesse de + 10 à + 20 km/h**
- **Autres travaux prévus:**
 - **Reprises des traversées de gares d'Arvant, Vic et Le Lioran pour passage en vitesse**
 - **Petits relèvement de vitesse en pleine ligne, notamment sur les sections profondément renouvelées**
 - **Relèvement de 120 à 140 km/h entre Aurillac et Vic/Cère**

PLANNING DE L'OPERATION

- **été 2008: première phase de l'opération (14 M€)**
- **été 2009: deuxième phase (15 M€)**
- **été 2010: troisième phase (en cours de définition)**

- **Il s'agit de travaux très conséquents, ainsi au total, rien qu'en 2008 :**
 - **19 000 traverses vont être remplacées entre Vic/Cère et Neussargues**
 - **27 200 m de rail neuf et 21500 traverses vont être posé entre Ferrières St Mary et Massiac**
 - **49 000 T de ballast qui vont être mis en place sur la ligne**

PRINCIPES GENERAUX POUR L'ORGANISATION DU CHANTIER

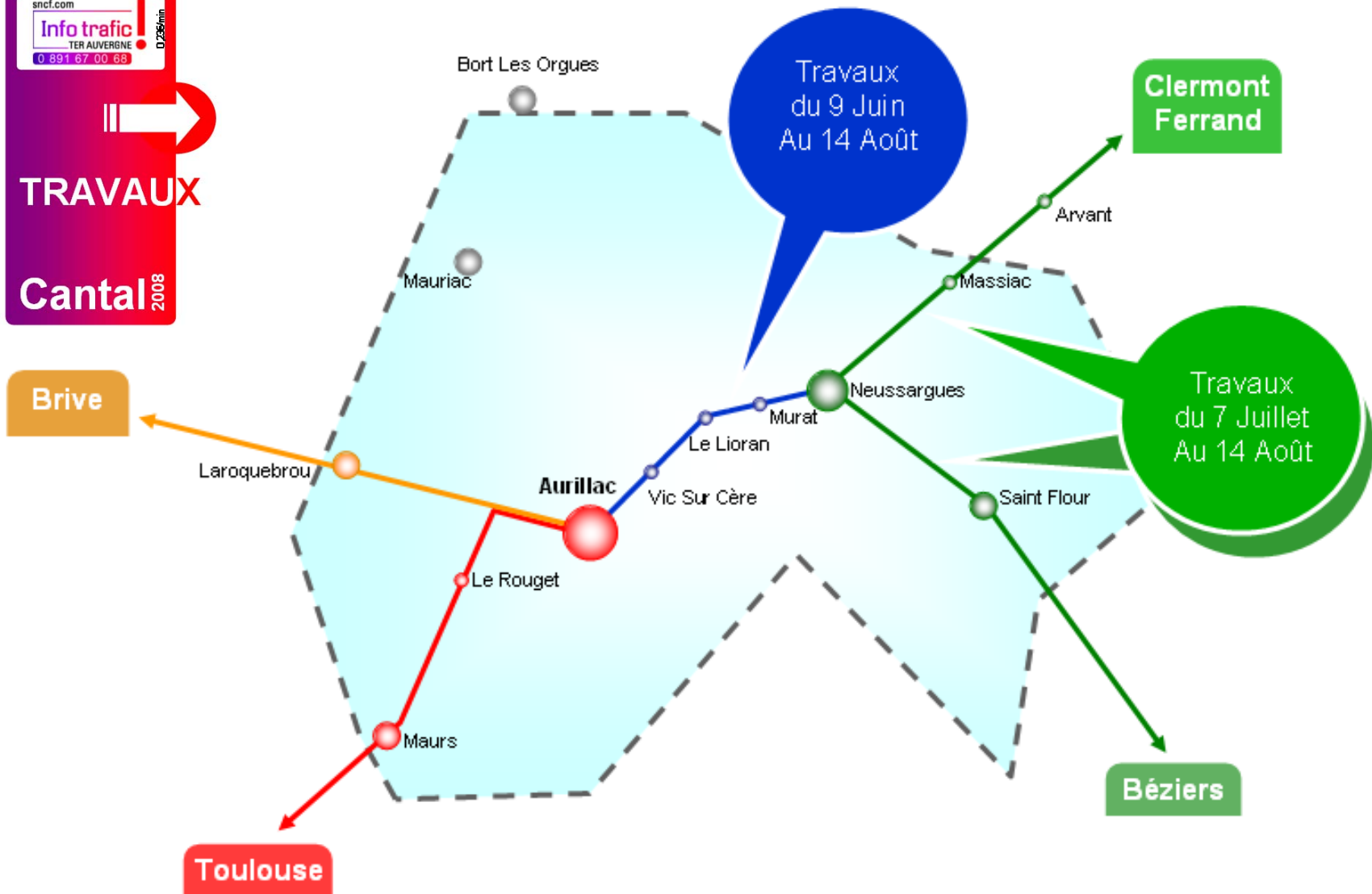
- Les travaux se déroulent sous fermeture totale de la ligne pendant plusieurs semaines (mi juin à mi aout). Les travaux sont scindés en plusieurs phases pour ne pas couper la ligne trop longtemps
 - En 2008 Les sections Neussargues – Aurillac et Arvant – Neussargues sont successivement fermées (du 9 juin au 14 aout et du 7 juillet au 14 aout).
 - En 2009 et 2010, c'est principalement la section Neussargues – Arvant qui sera fermée (coupure estivale).
- Cette organisation est impérative pour optimiser le coût des travaux (au moins 50% moins couteux que des travaux de nuit) et réaliser l'ensemble des travaux nécessaires pour moderniser la ligne.

TRAVAUX : SUBSTITUTIONS

snf.com
Info trafic!
 TER AUVERGNE
 0 891 67 00 68
 D'236mm
 2008

TRAVAUX

Cantal



TRAVAUX : SUBSTITUTIONS

Circulation en autocar

Circulation en train

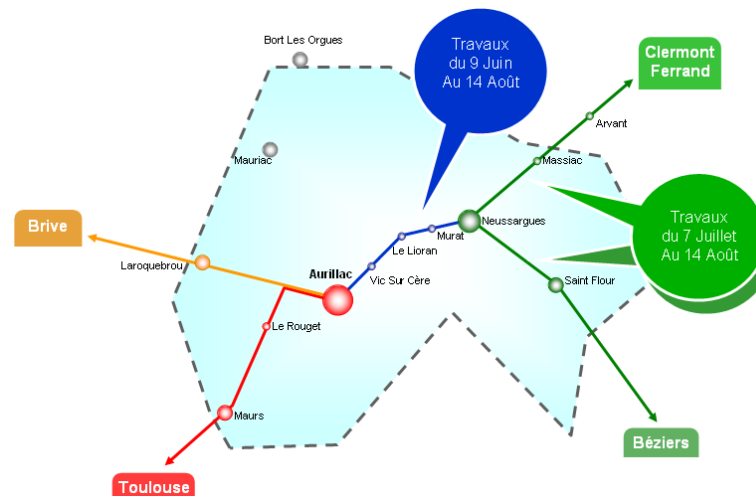
Du 9 Juin au 6 Juillet 2008

Transbordements Aurillac - Neussargues

* Sauf fêtes	Lun 1	Lun à Sam * 1	Lun à Ven * 1	Tous les jours	Tous les jours	Tous les jours	Sam Dim Fêtes 2	Lun à Ven * 1	Sauf les Sam	Dim et Fêtes	Ven
Numéro de circulation Car	41080	41082	41084	41086	41088	41090	41092	41094	41096	41098	41100
AURILLAC	04.25	05.10	06.50	09.55	12.53	15.47	16.14	16.50	17.45	19.35	20.05
VIC-SUR-CERE	04.47	05.36	07.16	10.21	13.20	16.13	16.40	17.17	18.13	20.01	20.35
LE LIORAN	05.10	06.04		10.49	13.48	16.41	17.08	17.45	18.43	20.29	21.03
MURAT	05.17	06.13	07.50	10.58	13.57	16.53	17.17	17.55	18.53	20.38	21.12
NEUSSARGUES (Arrivée)	05.27	06.25	08.04	11.10	14.10	17.02	17.29	18.08	19.06	20.51	21.24
NEUSSARGUES (Départ)	05.43	06.45	08.30	11.27	14.33	17.15		18.25	19.26	21.11	21.34
MASSIAC-BLESLE	06.03	07.06	08.50	11.51	14.56	17.47		18.43	19.49	21.32	21.55
ARVANT	06.25	07.26		12.16	15.18	18.11		19.09	20.09	21.52	22.15
BRASSAC-LES-MINES		07.32			15.24	18.17		19.14	20.15	21.58	22.21
ISSOIRE	06.41	07.45	09.27	12.33	15.38	18.30		19.27	20.28	22.11	22.34
CLERMONT LA PARDIEU	07.08	08.10	09.52	12.56							
CLERMONT FERRAND	07.12	08.14	09.57	13.00	16.04	18.54		19.52	20.53	22.36	22.59
Numéro de circulation train	873808	873806	873816	873828	15940	871206		873832	873834	873840	873842

* Sauf fêtes	Lun à Sam *	Tous les jours	Tous les jours	Ven	Tous les jours	Sauf les Sam	Lun à Sam *	Sauf les Sam	Ven Dim Fêtes
Numéro de circulation train	871205	873819	15941	873827	873831	873839	873835	873837	873841
CLERMONT FERRAND	06.36	10.38	12.40		16.37	17.38	18.41	19.42	21.42
CLERMONT LA PARDIEU					16.42	17.43	18.46		
ISSOIRE	07.02	11.04	13.09		17.05	18.06	19.08	20.08	22.08
BRASSAC-LES-MINES	07.16	11.18	13.23				19.21		22.22
ARVANT	07.28	11.24	13.30		17.23	18.23	19.27	20.25	22.28
MASSIAC-BLESLE	07.49	11.48	13.52		17.45	18.46	19.48	20.45	22.49
NEUSSARGUES (Arrivée)	08.09	12.08	14.15		18.05	19.07	20.10	21.07	23.08
NEUSSARGUES (Départ)	08.14	12.18	14.40	15.20	18.15	19.17	20.20	21.15	23.20
MURAT	08.27	12.33	14.52	15.32	18.30	19.33	20.35	21.30	23.34
LE LIORAN	08.36	12.42	15.01	15.41	18.40		20.44	21.38	23.43
VIC-SUR-CERE	09.04	13.10	15.29	16.09	19.08	20.07	21.12	22.05	00.10
AURILLAC	09.30	13.36	15.55	16.35	19.34	20.33	21.36	22.31	00.36
Numéro de circulation Car	41081	41083	41085	41087	41089	41091	41093	41095	41097

- 1 A partir du 10 Juin.
2 Arrêts à la demande à la descente seulement.



TRAVAUX : SUBSTITUTIONS

Du 7 Juillet au 14 Août 2008

Transbordements Aurillac - Arvant

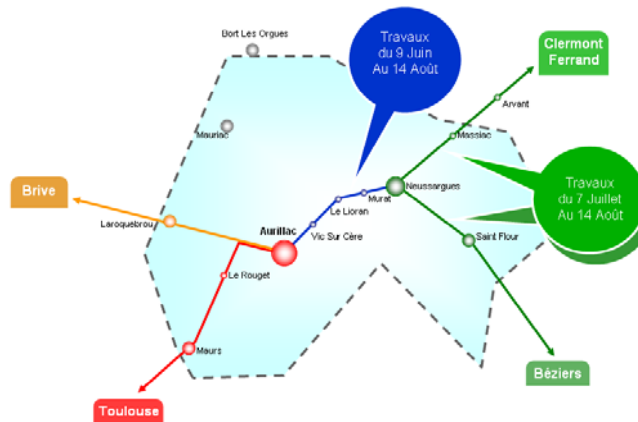
* Sauf fêtes

	Lun	Lun	Lun	Lun à Sam*	Lun à Sam*	Tous les jours	Tous les jours	Tous les jours	Sam Dim Fêtes	Lun à Ven*	Sauf les Sam	Dim et Fêtes
	3	4	3	5	6	6	7	7	8	7	7	9
Numéro de circulation Car	41106	41106	41108	41108	41110	41112	41114	41116	41118	41122	41124	41126
AURILLAC	04.25	04.25	05.10	05.10	06.50	09.55	12.53	15.50	16.14	16.50	17.45	19.35
VIC-SUR-CERE	04.47	04.47	05.36	05.36	07.16	10.21	13.20	16.16	16.40	17.17	18.13	20.01
LE LIORAN	05.10	05.10	06.04	06.04		10.49	13.48	16.44	17.08	17.45	18.43	20.29
MURAT	05.17	05.17	06.13	06.13	07.50	10.58	13.57	16.53	17.17	18.00	18.53	20.38
NEUSSARGUES (Arrivée)	05.27	05.27	06.25	06.25	08.04	11.10	14.07	17.02	17.29	18.08	19.06	20.51
NEUSSARGUES (Départ)	05.43	05.30	06.45	06.30	08.09	11.13	14.10	17.05		18.11	19.11	20.54
MASSIAC-BLESLE	06.03	05.58	07.06	07.00	08.41	11.45	14.40	17.35		18.43	19.43	21.26
ARVANT (Arrivée)	06.24	06.14	07.25	07.16	09.00	12.05	15.08	17.51		18.59	19.59	21.42
ARVANT (Départ)	06.25	06.25	07.26	07.26	09.09	12.16	15.18	18.11		19.09	20.09	21.52
BRASSAC-LES-MINES			07.32	07.32			15.24	18.17		19.14	20.15	21.58
ISSOIRE	06.41	06.41	07.45	07.45	09.27	12.33	15.38	18.30		19.27	20.28	22.11
CLERMONT LA PARDIEU	07.08	07.08	08.10	08.10	09.52	12.56						
CLERMONT FERRAND	07.12	07.12	08.14	08.14	09.57	13.00	16.04	18.54		19.52	20.53	22.36
Numéro de circulation train	873808	873808	873806	873806	873816	873828	15952	873824		873832	873834	873840

* Sauf fêtes

	Lun à Sam	Tous les jours	Tous les jours	Tous les jours	Sauf les Sam	Lun à Sam*	Sauf les Sam	Ven Dim Fêtes
	6	6	7	7	7	7	7	10
Numéro de circulation train	873843	873819	15957	873831	873839	873835	873837	873841
CLERMONT FERRAND	06.36	10.38	12.40	16.37	17.38	18.41	19.42	21.42
CLERMONT LA PARDIEU				16.42	17.43	18.46		
ISSOIRE	07.02	11.04	13.09	17.05	18.06	19.08	20.08	22.08
BRASSAC-LES-MINES	07.16	11.18	13.23			19.21		22.22
ARVANT (Arrivée)	07.21	11.23	13.29	17.22	18.22	19.26	20.24	22.27
ARVANT (Départ)	07.26	11.28	13.34	17.27	18.27	19.31	20.29	22.32
MASSIAC-BLESLE	07.42	11.45	13.54	17.43	18.44	19.47	20.45	22.48
NEUSSARGUES	08.14	12.18	14.25	18.15	19.17	20.20	21.15	23.20
MURAT	08.27	12.33	14.37	18.30	19.33	20.35	21.30	23.34
LE LIORAN	08.36	12.42	14.46	18.40		20.44	21.38	23.43
VIC-SUR-CERE	09.04	13.10	15.14	19.08	20.07	21.12	22.05	00.10
AURILLAC	09.30	13.36	15.40	19.34	20.33	21.36	22.31	00.36
Numéro de circulation Car	41103	41105	41107	41111	41117	41119	41121	41123

- 3 Circule le 7 Juillet.
 4 Circule les lundis 21, 28 juillet, 4, 11 août. Circule le 15 Juillet. Ne circule pas le 7 et 14 Juillet.
 5 Circule du 8 juillet au 14 août.
 6 Circule du 7 juillet au 14 août.



- 7 Circule du 7 juillet au 13 août.
 8 Circule du 12 juillet au 10 août (Arrêts à la demande à la descente seulement)
 9 Circule du 7 juillet au 14 août. Ne circule pas le 13 juillet.
 10 Circule du 11 juillet au 10 août.

TRAVAUX : SUBSTITUTIONS



TRAVAUX



Du Lundi 7 Juillet
au Mercredi 13 Août

Transbordements Saint Flour - Neussargues

	Tous les jours	Dim et fêtes	Ve
Béziers	9.10		18.42
Millau		14.00	
Saint Flour (Arrivée)	13.41	16.23	21.07
Saint Flour (Départ)	13.46	16.28	21.12
Neussargues (Arrivée)	14.15	16.57	21.41
Neussargues (Départ)	14.25	17.05	
Aurillac	15.40		
Arvant (Arrivée)		17.51	
Arvant (Départ)		18.11	
Clermont Ferrand		18.54	

	Tous les jours	Dim et fêtes	Ve
Aurillac	12.53	15.50	
Neussargues (Arrivée)	14.10	17.05	
Neussargues (Départ)	14.25	17.08	21.24
Saint Flour (Arrivée)	14.53	17.37	21.53
Saint Flour (Départ)	15.03	17.47	22.03
Millau	17.46	20.23	00.37
Béziers	19.36	22.12	

Transbordements Arvant - Saint Flour

	Tous les jours	Tous les jours
Béziers	9.10	
Saint Flour (Arrivée)	13.41	
Saint Flour (Départ)	13.46	
Massiac	14.08	
Arvant (Arrivée)	14.28	
Arvant (Départ)	15.18	
Clermont Ferrand	16.04	

	Tous les jours
Clermont Ferrand	12.40
Arvant (Arrivée)	13.30
Arvant (Départ)	13.34
Massiac	13.54
Saint Flour (Arrivée)	14.16
Saint Flour (Départ)	15.03
Béziers	19.36

Circulation en train

Circulation en autocar

