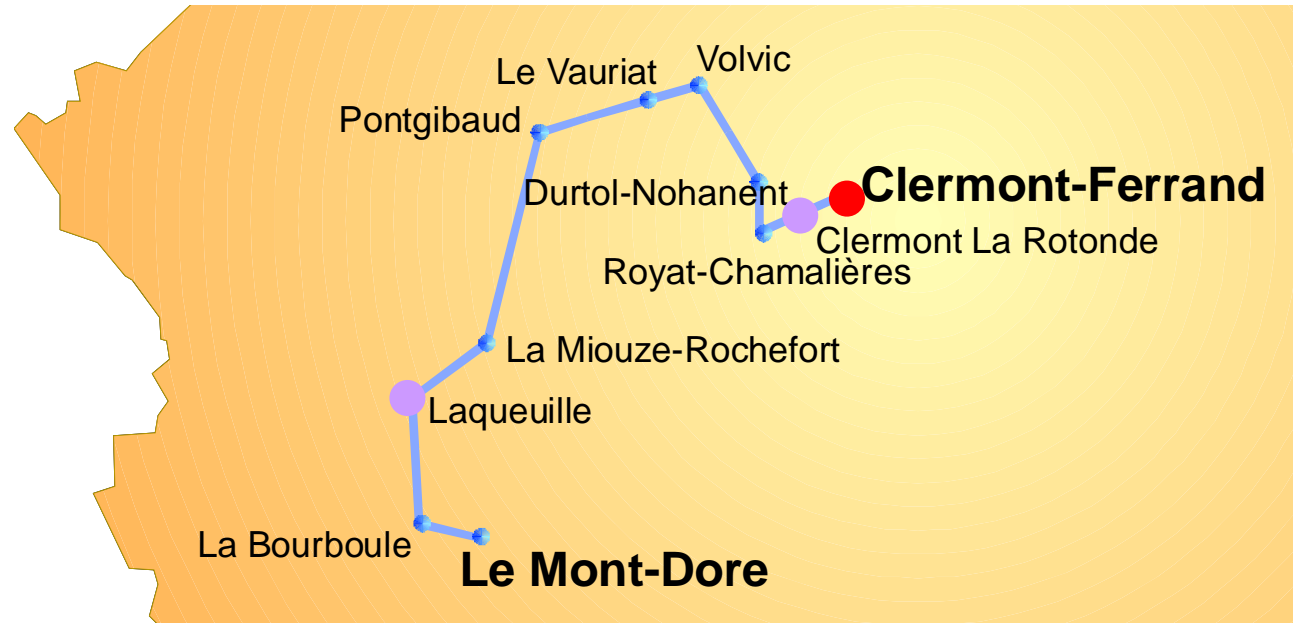


Lundi 28 avril 2008



Clermont-Fd - Le Mont-Dore
Clermont-Fd - Ussel
Clermont-Fd – St-Eloy

La ligne ferroviaire Clermont-Fd – Le Mont Dore



Fréquentation des gares/haltes (moyenne des montées-descentes par jour)

- Plus de 1000 personnes par jour.
- Entre 500 et 1000 personnes par jour.
- Entre 200 et 500 personnes par jour.
- Entre 100 et 200 personnes par jour.
- Entre 50 et 100 personnes par jour.
- Moins de 50 personnes par jour.

Les dessertes ferroviaires : Clermont-Fd – Le Mont-Dore

Clermont ⇒ Le Mont-Dore en semaine :

5 allers dont :

- 1 en train+car (6h50) correspondance à Laqueuille,
- 2 en car (10h36 19h40),
- 2 en train (12h43 17h58).

Le Mont-Dore ⇒ Clermont en semaine :

6 retours dont :

- 2 en train+car (8h10 15h46) correspondance à Laqueuille,
- 1 en car (17h30),
- 3 en train (5h39 11h02 14h24).

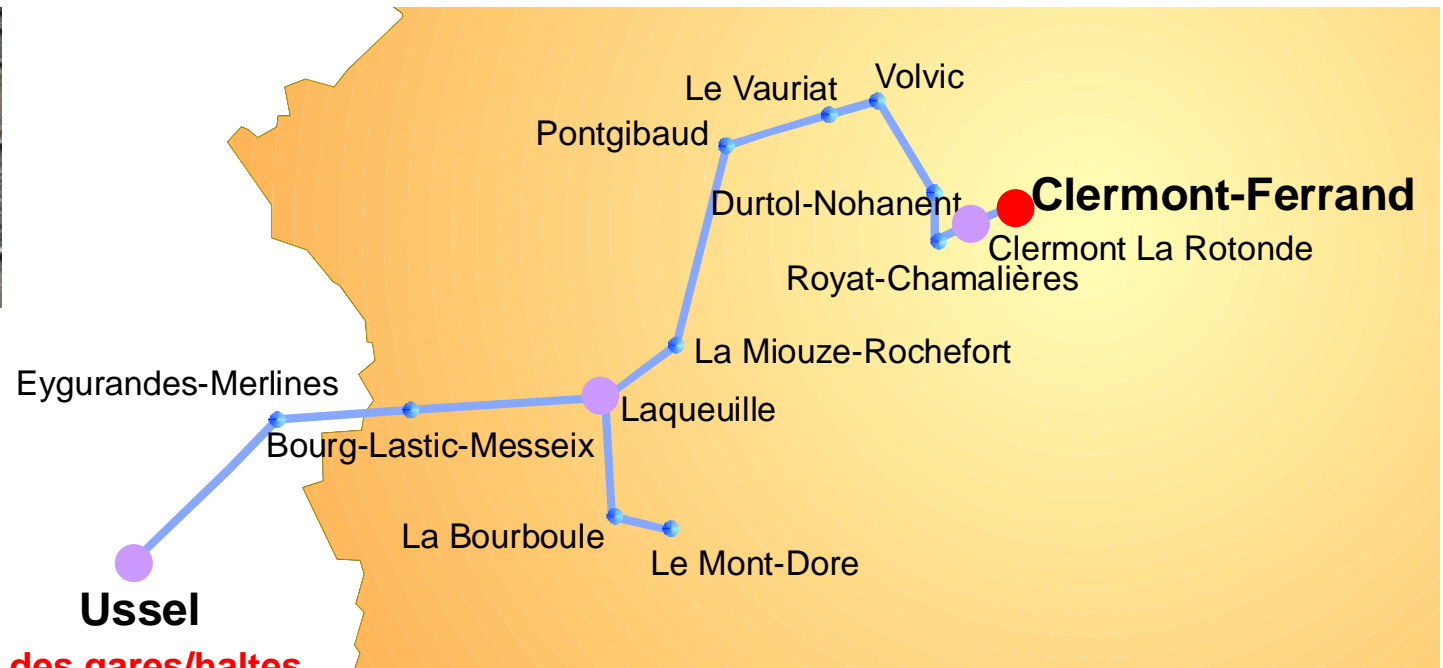
Les dessertes ferroviaires : Clermont-Fd – Volvic

	Sf Di	Sf Sa,Di	Sf Sa,Di	Sf Sa,Di	Sf Sa,Di	Sf Di	Sf Di	Sf Sa,Di	Sf Sa,Di	Sf Sa,Di	Sf Sa,Di	Sf Sa,Di
Volvic	6:51	7:17	8:20	8:48	9:44	12:11	13:23	15:33	17:05		18:14	
Durtol-Nohanent	7:04	7:29	8:32	9:00	9:57		13:37		17:26 →	17:36	18:34 →	18:44
Royat-Chamalières	7:08	7:34	8:37	9:05	10:02	12:28	13:42	15:48		17:42		18:49
Clermont - La Rotonde	7:13	7:39	8:42	9:10	10:07	12:33	13:47	15:53		17:47		18:54
Clermont-Ferrand	7:17	7:43	8:45	9:13	10:10	12:35	13:50	15:57		17:50		18:57

	Sf Sa,Di	Sf Di	Sf Sa,Di	Sf Sa,Di	Sf Sa,Di	Sf Sa	Sf Sa,Di	Sf Sa,Di	Sf Sa	Sf Sa,Di	Sf Sa,Di
Clermont-Ferrand	5:55	6:50	7:33	8:15	11:58	12:43	17:11		17:58	18:21	
Clermont - La Rotonde	5:58	6:53	7:36	8:18	12:02	12:46	17:15		18:01	18:24	
Royat-Chamalières	6:06	6:59	7:42	8:24	12:09	12:52	17:22		18:07	18:32	
Durtol-Nohanent	6:13		7:47	8:29	12:16		17:28 →	17:33	18:13	18:39 →	18:44
Volvic	6:30	7:14	7:59	8:41	12:32	13:07	17:55	17:54	18:26	17:55	19:05

8 allers Volvic Clermont directs
7 retours Clermont Volvic directs
en semaine

La ligne ferroviaire Clermont-Fd - Ussel



Fréquentation des gares/haltes (moyenne des montées-descentes par jour)

- Plus de 1000 personnes par jour.
- Entre 500 et 1000 personnes par jour.
- Entre 200 et 500 personnes par jour.
- Entre 100 et 200 personnes par jour.
- Entre 50 et 100 personnes par jour.
- Moins de 50 personnes par jour.

Les dessertes ferroviaires : Clermont-Fd – Ussel - Brive

Clermont ⇒ Brive en semaine :

2 allers :

- 2 en train+car (6h20 10h36) correspondance à Ussel,

Offre complétée le dimanche par 3 relations directes en train (14h07 18h42 20h35)

Brive ⇒ Clermont en semaine :

3 retours :

- 3 en train+car (6h17 13h16 17h34) correspondance à Ussel,

Offre complétée le samedi par 1 relation directe en train (11h11), le vendredi (15h40) et le dimanche (18h16)

Les dessertes ferroviaires : Clermont-Fd – Ussel - Limoges

Clermont ⇒ Limoges en semaine :

1 aller :

- 1 train+car (10h36) correspondance à Laqueuille/Ussel,

Offre complétée le lundi par 1 relation Train + car (6h20)

Limoges ⇒ Clermont en semaine :

3 retours :

- 2 train+car (5h37 lundis et 13h17) correspondance à Eygurande/Ussel,
- 1 en train (17h14)

Offre complétée le dimanche par 1 relation train + train (17h14)

Les dessertes ferroviaires : Clermont-Fd – Ussel

PROJET : étude en cours

Des travaux sur l'infrastructure ont été réalisés et d'autres sont programmés sur la section de ligne Volvic Laqueuille.

En décembre 2007, nous avons remis en circulation un aller-retour entre Clermont et le Mont-Dore (Clermont 12h43 – Le Mont-Dore 14h18 et Le Mont-Dore 14h24 – Clermont 15h57)

Pour décembre 2008, nous étudions la possibilité de remettre certaines circulations TER entre Clermont et Ussel.

Objectifs :

- 1 aller-retour Clermont-Brive en semaine**
- 1 aller-retour Clermont-Limoges**

Les dessertes routières : Clermont-Fd – Ussel

Clermont-Fd – Le Mont-Dore – Ussel

228 054 km
43 556 voyageurs
16 cars en moyenne par jour
12 points d'arrêts



4 allers-retours par jour entre **Laqueuille – Le Mont-dore** (5 clients en moyenne)

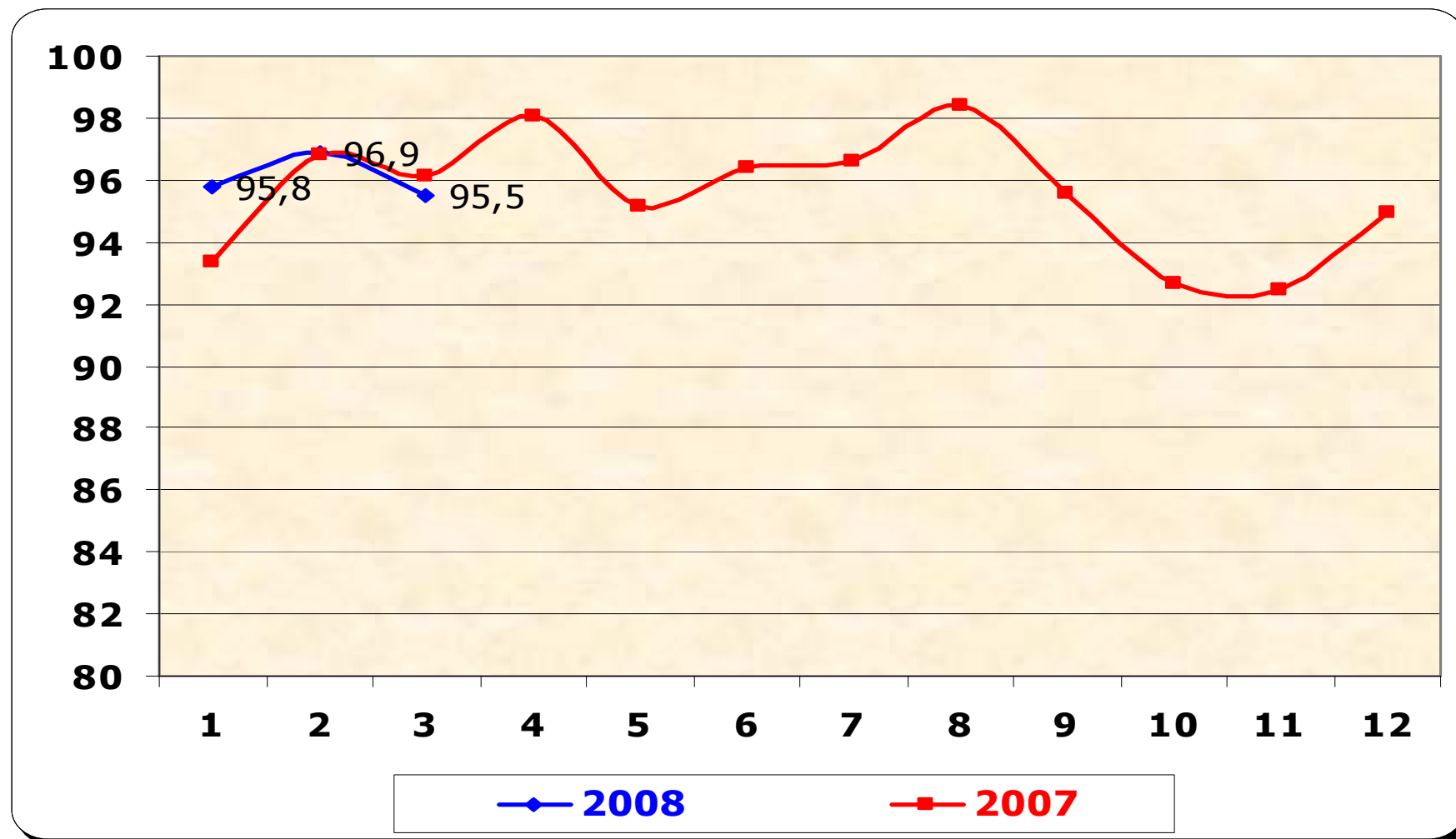
1 aller-retour par jour entre **Clermont-Ferrand - Laqueuille - Ussel** (19 clients en moyenne) complété de 2 allers-retours en pointe hebdomadaire (23 clients en moyenne)

1 aller-retour par jour entre **Laqueuille – Ussel** (6 clients en moyenne) complété de 2 allers-retours en pointe hebdomadaire (8 clients en moyenne)

1 aller-retour par jour entre **Clermont-Ferrand – Laqueuille – Le Mont-dore** (8 clients en moyenne) complété de 2 allers-retours (17 clients en moyenne)

Régularité : Axe Clermont - Le Mont-Dore - Ussel

Régularité (retard < 6 minutes)



Régularité : Axe Clermont Le Mont Dore Ussel

Problèmes rencontrés au cours de l'année 2007 :

- Résultat 2007 (**95,6%**) supérieur au résultat de 2006 (91,4%) avec 12 mois / 12 > 90%
- Gros impact au niveau de la régularité des travaux réalisés sur ces axes (travaux de modernisation de la voie entre Volvic et Laqueuille avec des trains TER supprimés et transbordés au cours du dernier trimestre)
- Quelques évènements ponctuels qui par leur ampleur ont eu un impact sur la régularité :
- Quelques « patinages-enrayages » en novembre et décembre entre Clermont et Volvic

Problèmes rencontrés au cours des mois du 1er trimestre 2008 :

- Attente de trains en correspondance en gare de Clermont-Fd
- Quelques incidents dus au matériel

Production : Évènements à venir

Travaux de renouvellement de l'infrastructure :

- Remplacement de traverses (plus de 5000 traverses) de rail et de ballast entre Volvic et Laqueuille, du 1er septembre au 7 novembre avec notamment des travaux de jour du 22 septembre au 31 octobre avec suppression de certains trains
- Travaux en gare de La Bourboule, du 1er au 10 octobre

Production : Améliorations attendues

Depuis le 1er janvier 2008, un seul établissement, le Technicentre Auvergne Nivernais, regroupe l'ensemble des équipes de maintenance de la région avec une meilleure coordination des opérations d'entretien.

Unité de production maintenance de NEVERS :

Mise en place d'un Dirigeant de Opérationnel en 3x8, qui programme, pilote et contrôle les opérations de maintenance en lien avec les activités afin de prendre davantage en compte les besoins de celles-ci.

Optimisation du processus travaux sur l'infrastructure avec la poursuite des opérations de maintenance en privilégiant des interruptions de lignes sur plusieurs jours.

Meilleure gestion des situations perturbées après la mise en service du Centre de Relation Clientèle (Contact TER 0 891 67 00 68), il est prévu au cours de l'année la mise en place d'une cellule RCIV exclusivement chargée d'assurer l'information de la clientèle, notamment lors des situations perturbées.

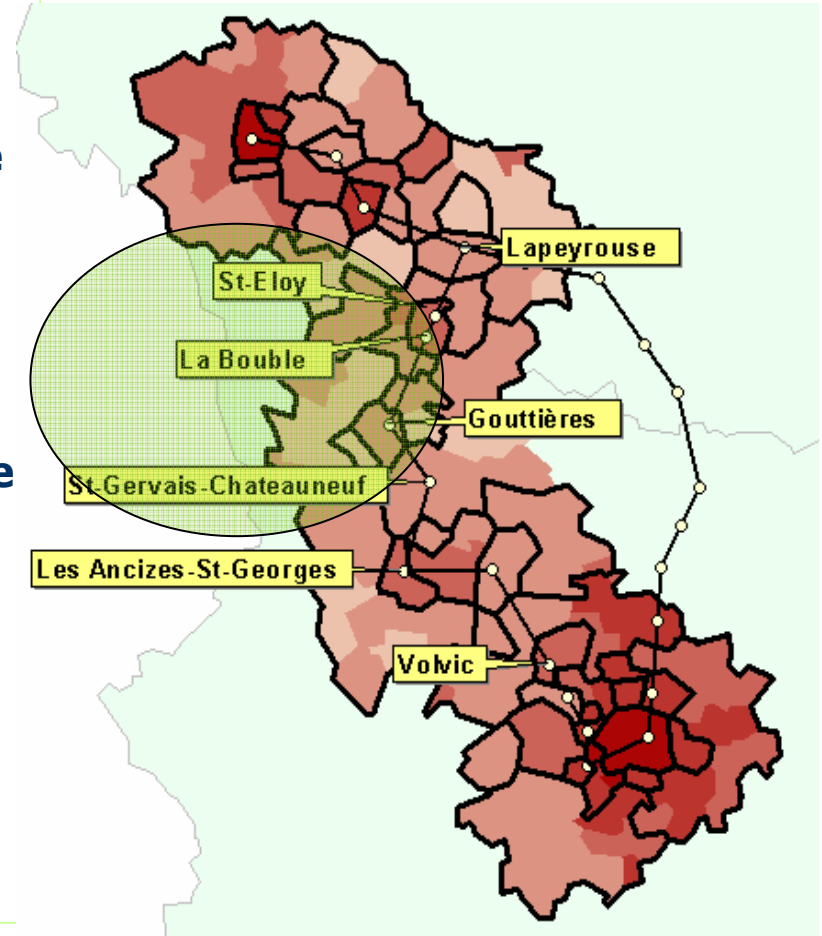
L'offre routière des Combrailles

Offre routière des 3 bassins :

1 - Vers/Depuis Les Ancizes : organisation de dessertes routières de rabattement à Volvic ou Durtol sur les dessertes ferroviaires Volvic/Durtol/Clermont

2 - Vers/Depuis St Eloy : organisation de dessertes routières de rabattement à Lapeyrouse sur les dessertes ferroviaires Lapeyrouse/Clermont et Lapeyrouse/Montluçon

3 - Vers/Depuis St-Gervais : organisation de dessertes routières de rabattement à Riom sur les dessertes ferroviaires Riom/Clermont



Bassin des Ancizes

Bassin des ANCIZES : desserte Clermont ⇒ Les Ancizes

Organisation de dessertes routières de rabattement à Volvic et/ou Durtol sur les dessertes ferroviaires Durtol/Volvic/Clermont : 2 AR le matin - 1 AR le midi - 2 AR le soir

2008

	2 possibilités		1 possibilité		2 possibilités	
	Les Ancizes	Volvic	Les Ancizes	Volvic	Les Ancizes	Volvic
	31135	873216	31137	873150	31139	873520
	CAR	Train	CAR	Train	CAR	Train
	sf SDF	Sf SDF	sf SDF	Sf SDF	sf SDF	Sf SDF
Les Ancizes-St-Georges	06:33		07:35		12:35	
Volvic	07:08 → 07:18		08:10 → 08:20		13:10 → 13:20	
Durtol-Nohanent		07:30		08:32		13:34
Clermont-Ferrand		07:43		08:45		13:47
	Volvic	Clermont-Ferrand	Volvic	Clermont-Ferrand	Volvic	Clermont-Ferrand
	7 à 9		3 à 7		1 à 4	
					0 à 1	
						1 à 3

2008

	2 possibilités		1 possibilité		2 possibilités	
	Clermont-Ferrand	Volvic	Clermont-Ferrand	Volvic	Clermont-Ferrand	Durtol
	873215	31136	873151	31138	873541	31166
	Train	CAR	Train	CAR	Train	CAR
	sf DF	sf SDF	sf SDF	sf SDF	sf SDF	sf SDF
Clermont-Ferrand	06:50		07:33		12:43	
Durtol-Nohanent			07:47			
Volvic	07:14 → 07:20		07:59 → 08:15		13:08 → 13:13	
Les Ancizes-St-Georges		07:45		08:50		13:48
	Laqueuille	Les Ancizes	Volvic	Les Ancizes	Le Mont-Dore	Les Ancizes
	0 à 1		0 à 2		1 à 4	
						2 à 6
						10 à 17



SAINT-ELOY les Mines ↔ MONTLUCON

St-Eloy ⇒ Montluçon

Organisation de dessertes routières de rabattement à Lapeyrouse sur les dessertes ferroviaires Montluçon/Clermont via Gannat.

2008

	St Eloy	Clermont-Ferrand	St Eloy	Clermont-Ferrand	St Eloy	Clermont-Ferrand	St Eloy	Clermont-Ferrand
	31184	873058	31196	873078	31240	873100	31246	873106
	Car	Train	Car	Train	Car	Train	Car	Train
	sf SDF	Sf DF	sf SDF	Sf Di	sf SDF	Sf Sa	DF	Ve Di
Clermont-Ferrand		06:55		13:00		18:20		20:03
La Bouble								
St-Eloy	07:30		13:43		18:56		20:41	
Lapeyrouse	07:50 → 08:00		14:03 → 14:13		19:16 → 19:26		21:01 → 21:11	
Montluçon-Ville		08:28		14:38		19:54		21:37
	Lapeyrouse	Montluçon	Lapeyrouse	Montluçon	Lapeyrouse	Montluçon	Lapeyrouse	Montluçon
	0 à 1		0 à 2		0 à 1		0 à 1	

2008

	Montluçon	Lapeyrouse	Montluçon	Lapeyrouse
	873080	31241	873098	31243
	Train	CAR	Train	CAR
	Q	sf SDF	Q	Sf Sa
Montluçon-Ville	12:28		18:16	
Lapeyrouse	12:57 → 13:02		18:49 → 18:54	
St-Eloy		13:22		19:14
La Bouble				
	Clermont-Ferrand	St Eloy	Clermont-Ferrand	St Eloy
		0 à 1		0 à 1

La desserte est complétée par des cars TER réguliers

SAINT-ELOY les Mines ↔ CLERMONT- Fd

St Eloy ⇨ Clermont

Organisation de dessertes routières de rabattement à Lapeyrouse sur les dessertes ferroviaires Montluçon/Clermont via Gannat.

2008

	St Eloy	Montluçon	St Eloy	Montluçon	St Eloy	Montluçon	St Eloy	Montluçon	St Eloy	Montluçon
	31193	873056	31117	873062	31242	873080	31216	873092	31244	873098
	CAR	Train	CAR	Train	CAR	Train	CAR	Train	CAR	Train
	LU	Sf Di	sf SDF	sf SDF	sf SDF	Q	Ve	Sf Sa	Sf Sa	Q
La Bouble							17:03			
St-Eloy	05:57		07:11		12:27		17:14		18:19	
Lapeyrouse	06:17 → 06:27		07:31 → 07:41		12:47 → 12:57		17:29 → 17:39		18:39 → 18:49	
Clermont-Ferrand		07:42		08:46		14:05		18:41		20:02
	Lapeyrouse	Clermont-Ferrand	Lapeyrouse	Clermont-Ferrand	Lapeyrouse	Clermont-Ferrand	Lapeyrouse	Clermont-Ferrand	Lapeyrouse	Clermont-Ferrand
	0 à 1		0 à 1		0 à 1		12		1 à 2	

2008

	Clermont-Ferrand	Lapeyrouse	Clermont-Ferrand	Lapeyrouse	Clermont-Ferrand	Lapeyrouse	Clermont-Ferrand	Lapeyrouse
	873058	31183	873078	31195	873100	31239	873106	31245
	Train	Car	Train	Car	Train	Car	Train	Car
	Sf DF	sf SDF	Sf DF	sf SDF	Sf Sa	sf SDF	Ve Di	DF
Clermont-Ferrand	06:55		13:00		18:20		20:03	
Lapeyrouse	08:00 → 08:05		14:13 → 14:18		19:26 → 19:31		21:11 → 21:16	
St-Eloy		08:25		14:38		19:51		21:31
La Bouble								21:42
Montluçon-Ville	08:28		14:38		19:54		21:37	
	Montluçon	St Eloy	Montluçon	St Eloy	Montluçon	St Eloy	Montluçon	St Eloy
		0 à 1		0 à 1		0 à 1	12	

ter

IGNE



Dessertes scolaires

Les scolaires : St Eloy ↔ Clermont

Horaires :

Pensionnaires : Lundi 8h30 / Vendredi 17h00 / Demi-pensionnaires : Ma au Ve 8h00 / Lu au Je 17h30

	Clermont-Ferrand	Lapeyrouse	Les Ancizes
	873058	31183	31198
	Train	Car	Car
	Sf DF	sf SDF	Lu
Clermont-Ferrand	06:55		
Volvic			
Les Ancizes-St-Georges			07:20
St-Gervais-Chateauneuf			07:46
Gouttières			07:56
La Bouble			08:10
Lapeyrouse	08:00 → 08:05		
St-Eloy (Lycée Desaix)		08:25	08:20
		0 à 1	3 à 4

	St Eloy	Montluçon	St Eloy	St Eloy	Montluçon	St Eloy	Montluçon
	31242	873080	31164	31216	873092	31244	873098
	CAR	Train	Car	CAR	Train	CAR	Train
	sf SDF	Q	Ve	Ve	Sf Sa	Sf Sa	Q
La Bouble				17:03			
St-Eloy (Lycée Desaix)	12:27		17:15	17:09		18:19	
Lapeyrouse	12:47 → 12:57			17:29 → 17:39		18:39 → 18:49	
La Bouble			17:25				
Gouttières			17:39				
St-Gervais-Chateauneuf			17:49				
Les Ancizes-St-Georges			18:15				
Volvic							
Clermont-Ferrand		14:05			18:41		20:02
	Lapeyrouse	Clermont-Ferrand	Les Ancizes	Lapeyrouse	Clermont-Ferrand	Lapeyrouse	Clermont-Ferrand
	0 à 1		7	12		1 à 2	

Dessertes de St Gervais

Desserte de SAINT-GERVAIS

2 allers – retours : **Gouttières / St Gervais-Chateauneuf / Riom** en correspondance à Riom vers depuis Clermont.

	31235 Sf SDF	874095 sf DF sf P.E
Gouttières	07:32	
St Gervais LPA	07:42	
ST Gervais	07:49	
Riom-Châtel-Guyon	08:32 → 8:42	
Gerzat		
Clermont-Ferrand A ↓		8:52
Clermont-Ferrand D		Durtol
Clermont-la-Pardieu		
Sarliève-Cournon		
Le Cendre-Orcet		
Les Martres-de-Veyre		
Vic-le-Comte		
<i>Terminus</i>	Riom	Durtol
	1 à 4	

	31237 Sf SDF	874037 sf DF
10:48		
10:58		
11:05		
11:48 → 11:58		
		12:06
		12:12
		12:15
		12:20
		12:25
		12:29
		12:34
		12:37
	Riom	Issoire
	3 à 22	

	0 à 1	
<i>Origine</i>	Vic le C 874034 Sf DF	Riom 31218 sf SDF
Vic-le-Comte	11:54	
Les Martres-de-Veyre	11:58	
Le Cendre-Orcet	12:03	
Sarliève-Cournon	12:07	
Clermont-la-Pardieu	12:12	
Clermont-Ferrand A	12:17	
Clermont-Ferrand D	12:20	
Gerzat	12:26	
Riom-Châtel-Guyon	12:32 → 12:37	
ST Gervais		13:20
St Gervais LPA		13:27
Gouttières		13:37

	2 à 7	
	Durtol 874064 sf SDF	Riom 31252 sf SDF
	18:00	
	18:09 →	18:14
		18:57
		19:04
		19:14

Dessertes scolaires

Les scolaires : St Gervais ⇔ Clermont

Horaires :

Pensionnaires : 8h30 les Lundis et 11h00 ou 15h00 les vendredis

	Clermont-Ferrand		St Gervais		St Gervais
	31186		31174	874033	31176
	Car		CAR	Train	CAR
	Di		Ve		Ve
Clermont-Ferrand	19:30	St-Gervais-Chateauneuf	12:07		15:25
Volvic	20:25	Riom	12:50	12:55	16:15
Les Ancizes-St-Georges	20:51	Clermont-Ferrand		13:08	
St-Gervais-Chateauneuf	21:01				16:36
			Riom		Riom

Les scolaires : St Gervais ⇔ Montluçon

Horaires :

Pensionnaires : 8h30 les Lundis et 11h00 ou 15h00 les vendredis

	Montluçon		St Gervais
	31247		31262
	Car		Car
	DF		Ve
Montluçon-Ville	16:30	St-Gervais-Chateauneuf	14:30
St-Gervais-Chateauneuf	17:30	Montluçon-Ville	15:30
	St Gervais		Montluçon

Ponctualité / Qualité

Résultats qualité obtenus sur l'axe dans le cadre des indicateurs TER mis en place

INDICATEUR QUALITE Année 2006	Gares et points d'arrêts	Trains
PROPRETE	97,4	97,3
INFORMATION	98,3	83,1
CONFORT	100	95,4
FONCTIONNEMENT DES COMPOSTEURS ET DISTRIBUTEURS DE BILLETS	96,3	
ACCUEIL	97,7	97,1
TAUX DE CHARGE		100

Évolution de la fréquentation des TER

Principales relations deux sens confondus
Évolution du trafic comparée 2007 / 2008
(3 premiers mois)

Clermont - le Mont-Dore	- 17 %
Clermont - Ussel	- 10 %
Clermont - Volvic	+ 40 %

La tarification (exemples de prix)

	Distance	temps de parcours moyen	AHT	AMT	CAP Actif	A/R Plein tarif 2ème cl
Clermont - Royat-Chamalières	7 km	8 mn	17.7 €	4.9 €	15.5 €	2.8 €
Clermont - Volvic	14 km	25 mn	41.1 €	11.5 €	36.0 €	7.8 €
Clermont - St-Eloy	28 km	1h46 mn	103.9 €	28.9 €	90.9 €	20.8 €
Clermont - le Mont-Dore	42 km	1h40 mn	114.8 €	31.9 €	100.4 €	23.0 €

AMT = abonnement mensuel de travail

AHT = abonnement hebdomadaire de travail

CAP Actif = Abonnement annuel de travail avec prélèvements mensuels automatiques et envoi des coupons mensuels à domicile.

Des tarifications attractives sont aussi proposées pour tous (scolaires, étudiants, précaires...) :

- ✓ **Abonnement Scolaire Réglementé** pour les collégiens et lycéens voyageant tous les jours
- ✓ **Abonnement Interne Scolaire** pour les collégiens et les lycéens internes voyageant 1 à 2 fois / semaine
- ✓ **Carte Billet U** pour les étudiants de - de 26 ans (50 % de réduction sur trajets domicile-études)
- ✓ **Abonnement Elèves Etudiants Apprentis** (en version mensuelle ou hebdomadaire)
- ✓ **Carte Loisirs** (vendue 30 € pour 1 an : -25 % en semaine pour titulaire et – 50% le WE pour 1 à 4 pers.)
- ✓ **Forfait Vacances** (30 €, valable 1 jour sur Auvergne pour 1 à 5 pers pendant vacances scolaires)
- ✓ **Carte Billet Solidarité** (75% de réduction sur Auvergne pour pers. En situation de précarité)

Renseignements :

dans les gares d'Auvergne

Sur le site Internet TER Auvergne

Par téléphone à Contact TER – 0 891 67 00 68 (0,23 € / mn)