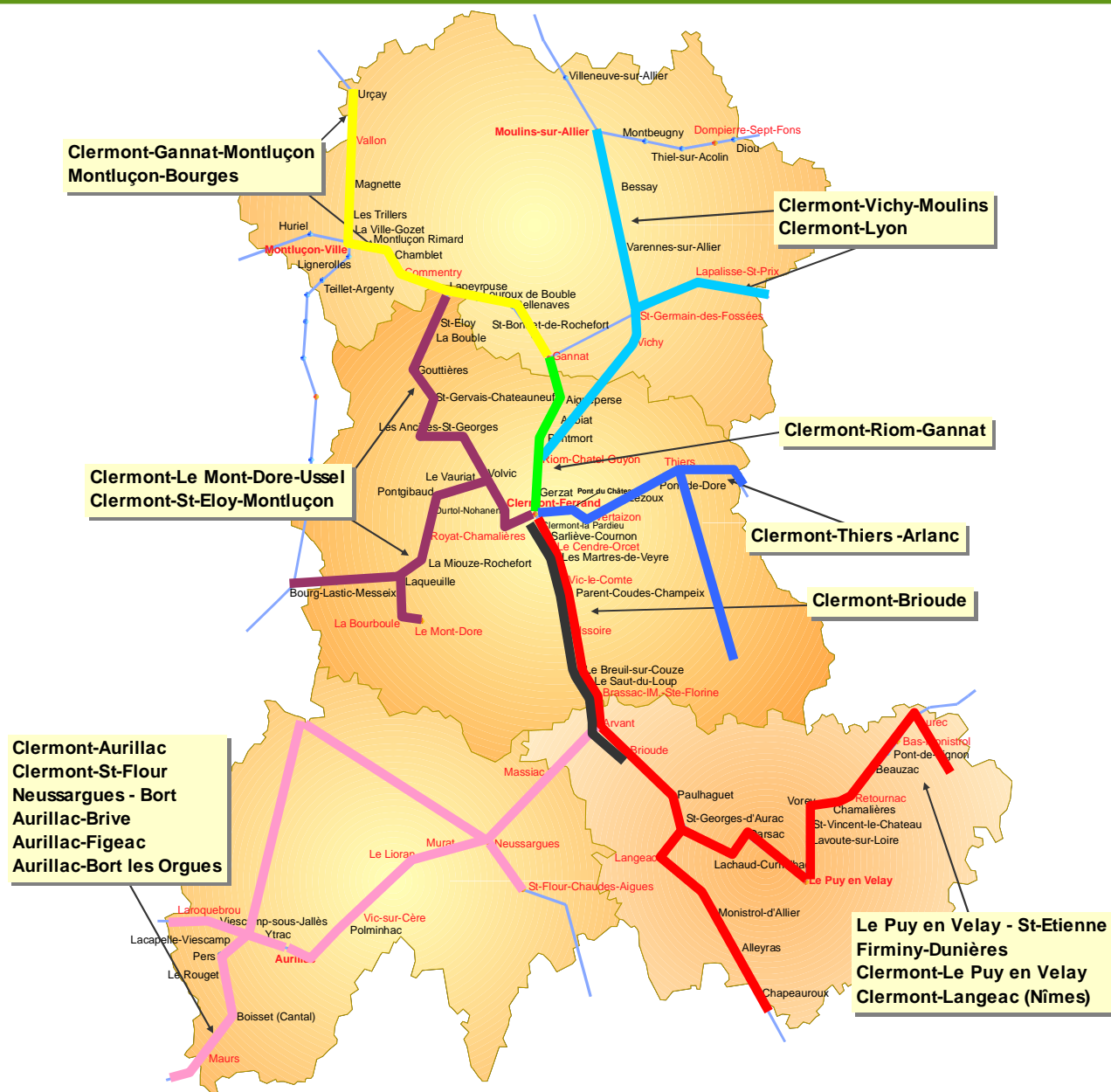


Lundi 2 mars 2009

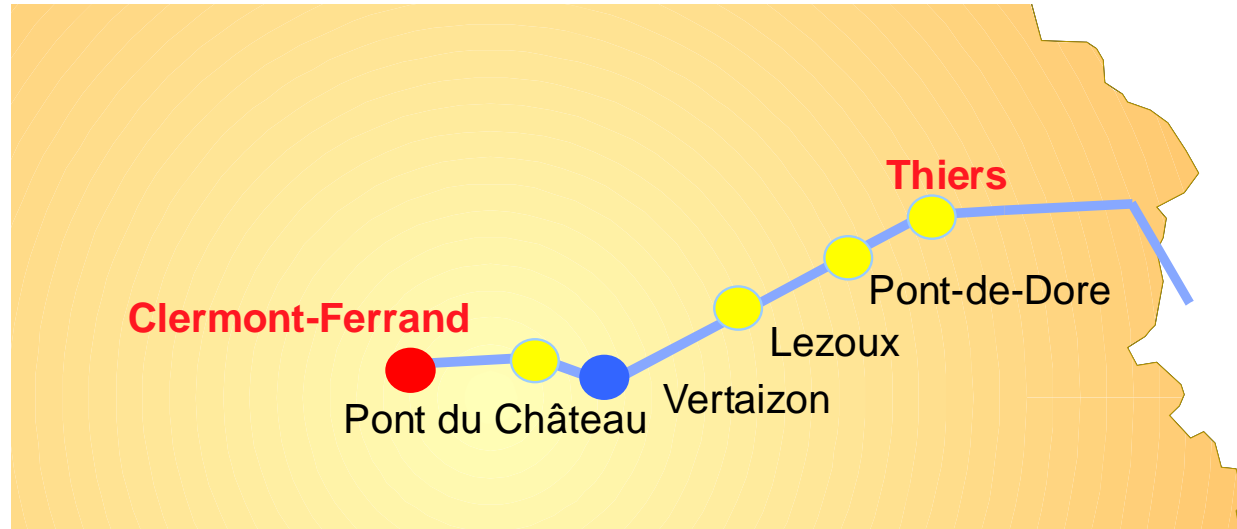


COMITÉ DE LIGNE CLERMONT-FERRAND THIERS AMBERT - ARLANC

1 - Les Comités de lignes en Auvergne



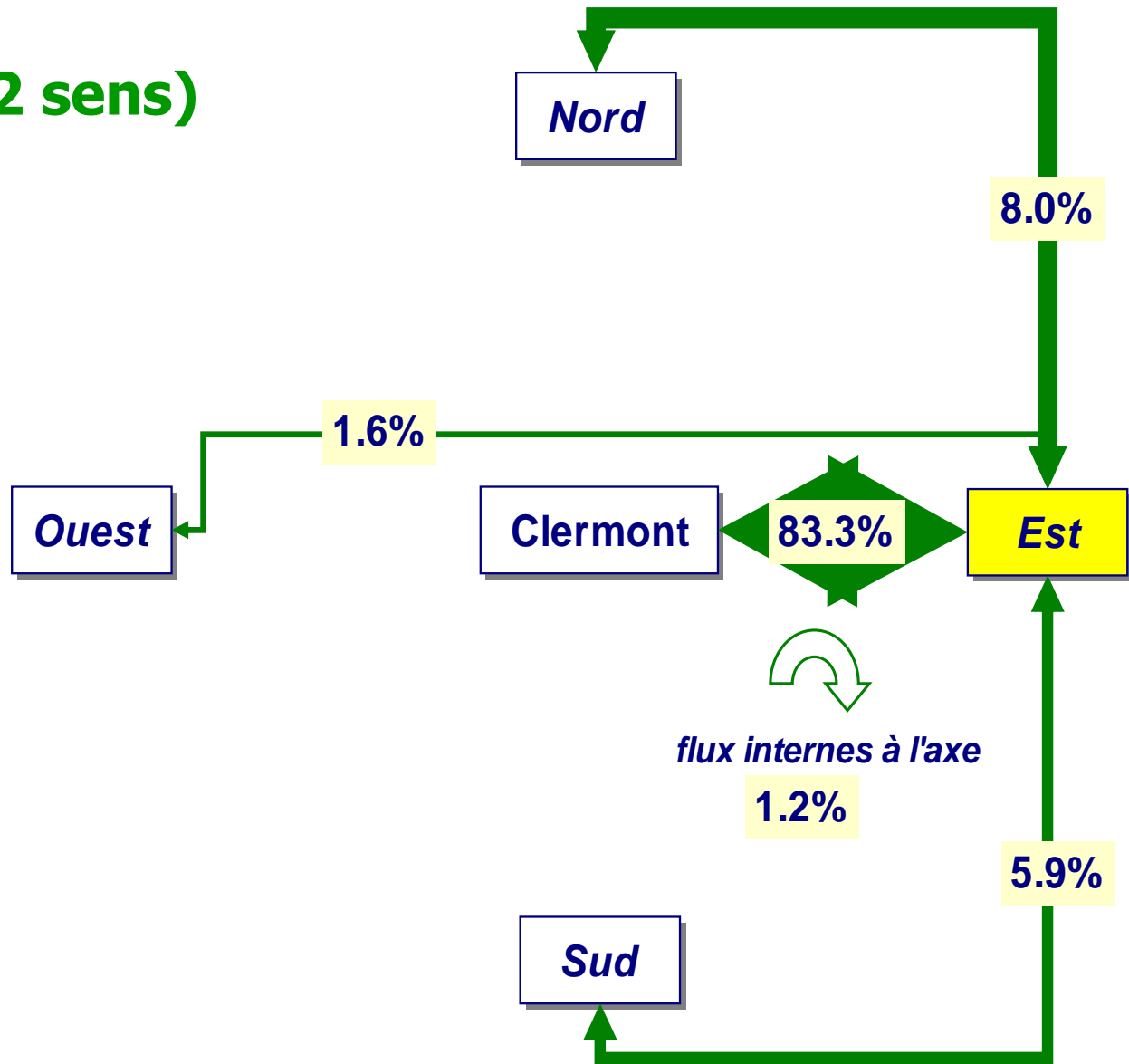
2 - La ligne ferroviaire Clermont-Ferrand - Thiers



Fréquentation montés+descendus

Thiers	185 à 225
Pont de Dore	135 à 190
Lezoux	140 à 195
Vertaizon	215 à 275
Pont du Château	145 à 195

Trafic AXE EST (2 sens)



3 – Les dessertes ferroviaires : Clermont - Thiers

Vers Clermont-Fd
12 possibilités

	Thiers	Thiers	Thiers	Thiers	St Etienne	Thiers	Thiers	Thiers	St Etienne	St Etienne	Thiers	St Etienne	St Etienne
	CAR	874008	873220	873232	873302	873236	874090	873240	873320	873324	873246	873332	873340
	sf DF	sf SDF	sf DF	Sf DF	sf DF	sf SDF	SF SDF	Sa	Q	Q	sf SDF	Q	Q
Matériel		X 4630 JQ 27/02	RRR	UM 73500	73500	73500	RRR	RRR	73500	73500	UM 73500	UM 73500	UM 73500 Sf SDF US SDF
		X 73500 AP 27/02 SF LU en RRR											
Thiers	5:45	06:24	06:53	7:29	8:03	8:46	13:10	13:10	14:03	15:38	17:30	19:09	20:47
Pont de Dore	5:57	6:35	7:05	7:42	8:18	8:57	13:21	13:21			17:41	19:20	
Lezoux	6:10	6:43	7:14	7:52	8:28	9:08	13:29	13:29			17:52		
Vertaizon		6:50	7:22	8:00	8:35	9:16	13:35	13:35			18:00		
Pont du Château	6:24	6:54	7:27	8:06	8:40	9:21	13:39	13:39			18:05		
Clermont-Ferrand A	6:45	7:02	7:36	8:16	8:49	9:30	13:47	13:47	14:37	16:10	18:13	19:44	21:24
Clermont-Ferrand D							13:49						
La Rotonde							13:52						
Royat-Chamalières							13:58						
Durtol							14:03						
	Clermont-Ferrand	Issoire	Clermont-Ferrand	Clermont-Ferrand	Clermont-Ferrand	Clermont-Ferrand	Durtol	Clermont-Ferrand	Clermont-Ferrand	Clermont-Ferrand	Clermont-Ferrand	Clermont-Ferrand	Clermont-Ferrand

Vers Thiers
13 possibilités

	Clermont-Ferrand	Clermont-Ferrand	Clermont-Ferrand	Clermont-Ferrand	Clermont-Ferrand	Clermont-Ferrand	Clermont-Ferrand	Clermont-Ferrand	Clermont-Ferrand	Clermont-Ferrand	Clermont-Ferrand	Clermont-Ferrand	Clermont-Ferrand
	873227	873305	873311	873316	873239	CAR	873329	873245	873247	874096/7	873336	873253	CAR
	sf SDF	sf DF	Q	Q	Sf DF	Sf DF	Q	sf SDF	sf SDF	sf SDF	Q	sf SDF	Q
Matériel	73500	73500 UM	73500	73500	RRR		73500 UM Sf VE	73500 UM	73500 UM sf VE	RRR	73500 Sf VE	73500	
		73500 US SA					73500 US JQ 01/03 UM AP 01/03 les VE		73500 US VE		73500 UM les VE JQ 29/03 US AP 15/05		
Durtol-Nohanent											17:10		
Royat-Chamalières											17:15		
La Rotonde											17:20		
Clermont-Ferrand A											17:23		
Clermont-Ferrand D	07:05	07:47	09:03	11:16	12:22	14:21	16:11	16:45	17:10	17:26	18:17	18:50	19:23
Pont-du-Château	07:16				12:32	14:43	16:22	16:55	17:19	17:37	18:29	19:00	19:39
Vertaizon	07:23	08:00	09:17		12:37		16:28	17:00	17:24	17:42	18:34	19:05	
Lezoux	07:31	08:08			12:44	14:56	16:36	17:06	17:32	17:51	18:43	19:14	19:54
Pont-de-Dore	07:41	08:19		11:43	12:53	15:09	16:46	17:15	17:42	18:01	18:53	19:21	20:07
Thiers	07:54	08:33	10:11	11:56	13:03	15:25	16:59	17:25	17:55	18:13	19:07	19:32	20:21
	Thiers	St Etienne	St Etienne	St Etienne	Thiers	Thiers	St Etienne	Thiers	Thiers	Thiers	St Etienne	Thiers	Thiers

4 – Les dessertes – le diagramme des offres : Clermont-Thiers

Le tableau ci-dessous reprend le nombre d'allers-retours ferroviaires entre les villes de l'axe : il est à noter que le train partant le soir de Clermont à 17h28 est origine Durtol et 4 trains en provenance ou à destination de St-Etienne contribuent à la desserte péri-urbaine de l'est clermontois.

	Clermont-Fd	Pont du Château	Vertaizon	Lezoux	Pont de Dore	Thiers
Clermont-Fd		8	9	9	10	11
Pont du Château	7		8	8	8	8
Vertaizon	7	7		8	8	8
Lezoux	7	7	7		7	7
Pont de Dore	8	7	7	7		10
Thiers	11	7	7	7	8	

5 – Les dessertes routières TER

2 axes sont desservis en complément du mode ferroviaire par le mode routier.

Il s'agit de :

- Clermont – Thiers - Arlanc
- Vichy – Thiers – Pont de Dore

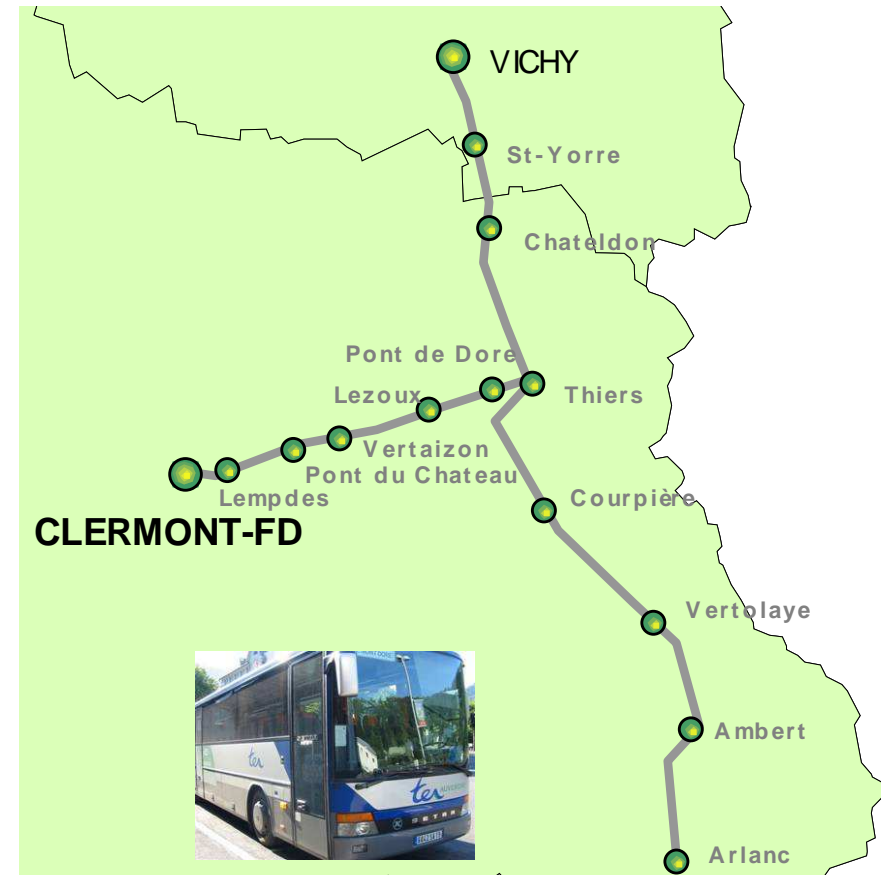
• 480 130 km

• 90 324 voyageurs

soit une moyenne de 248 voyageurs par jour

• 21 cars en moyenne par jour

• 50 points d'arrêts



5 – Les dessertes routières TER

2 aller-retour par jour entre Clermont-Ferrand et Arlanc

- fréquentation moyenne 17 clients

2 aller-retour par jour entre Vichy, Pont de Dore, Ambert et Arlanc

- fréquentation moyenne 15 clients

5 aller-retour entre Vichy et Pont de Dore

- fréquentation moyenne 10 clients

2 aller-retour entre Clermont-Ferrand et Thiers

- fréquentation moyenne 12 clients

2 taxis entre Noirétable et Thiers

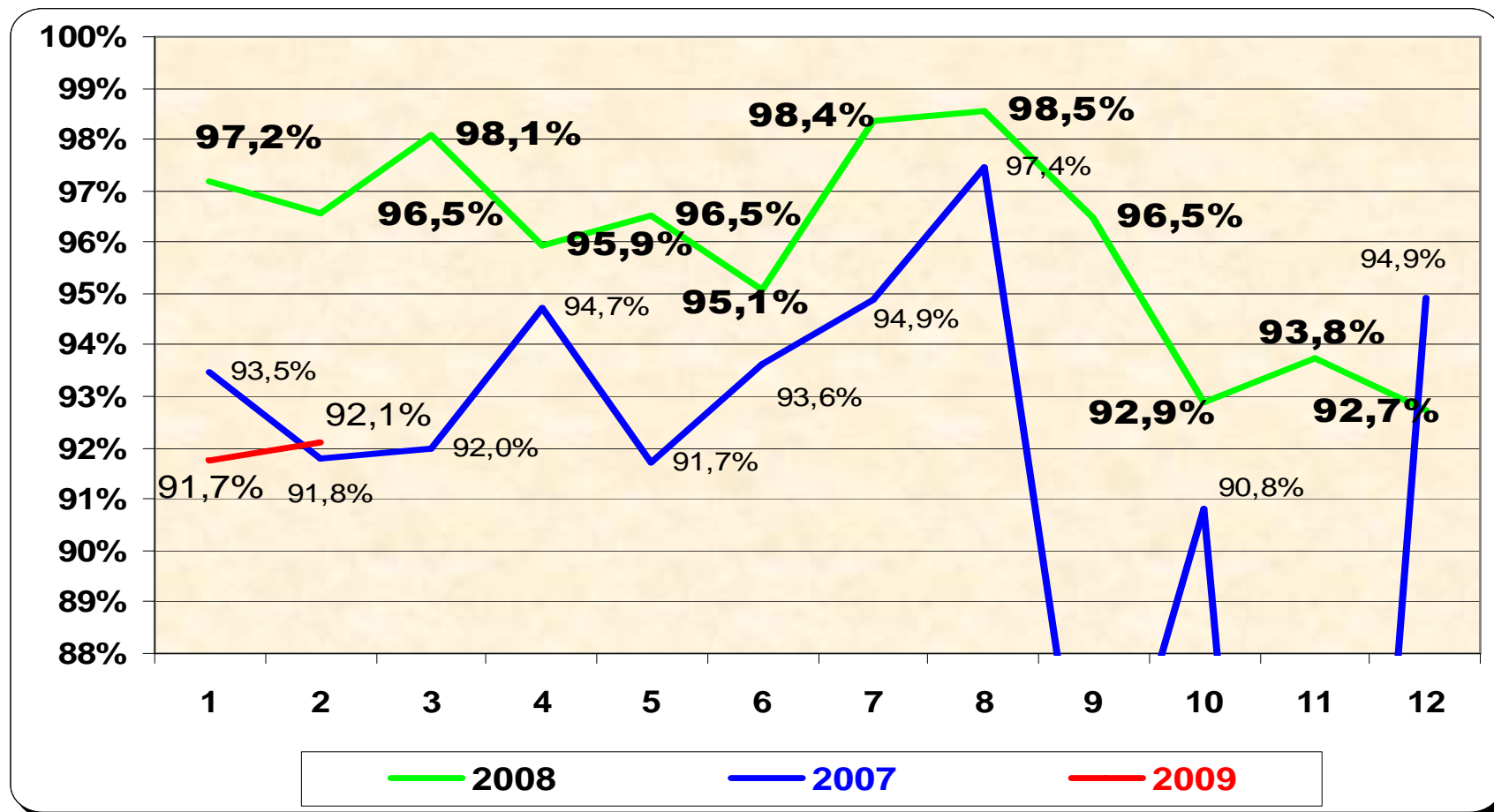
- fréquentation moyenne 2 clients

1 aller-retour par semaine entre Clermont-Ferrand et Ambert

- fréquentation moyenne 15 clients

6 – Régularité : Axe Clermont – Thiers (– St Etienne)

Régularité (retard < 6 minutes)



6 – Régularité : Axe Clermont – Thiers (– St Etienne)

Problèmes rencontrés au cours de l'année 2008 :

- ✓ Les résultats ont été satisfaisants depuis janvier à Septembre (difficultés le 18 avril suite à un accident de personne entre Riom et Vichy) mais moins bons au cours du dernier trimestre
- ✓ Intempéries les 14 et 15 décembre (difficultés de manœuvre des aiguillages)
- ✓ Début novembre, dérangement d'installations fixes (défaut de géométrie de voie entre St Etienne et St Just, ferrure d'aiguille cassée au niveau de la bifurcation Riom/Thiers, raté de fermeture d'un passage à niveau entre Clermont-Fd et Aulnat entraînant une rétention des trains et des mesures particulières pendant plusieurs jours)
- ✓ Difficultés avec le matériel roulant et remplacement par du matériel moins performant
- ✓ Des mouvements sociaux importants au cours du dernier trimestre

Problèmes rencontrés en janvier et février 2009 :

- ✓ Les difficultés avec le matériel roulant subsistent mais la situation s'améliore depuis le début du mois de février. Il subsiste toujours quelques compositions de trains non-conformes.
- ✓ Plusieurs actes de malveillance se sont produits depuis le début de l'année
 - ✓ Pose d'objets sur les voies
 - ✓ Détérioration de matériel de signalisation, notamment de passage à niveau

6 – Production : Évènements à venir

- ✓ **Du 30 mars au 15 mai** : Travaux importants de Thiers à Noirétable avec coupure de la ligne durant toute cette période afin de pouvoir massifier les opérations d'entretien. Une substitution par autocars est mise en place et des trains seront maintenus entre Clermont-Fd et Pont de Dore.
- ✓ **Du 12 octobre au 6 novembre** : Groupement d'opérations d'entretien entre Thiers et St Just sur Loire avec Limitation à Thiers de deux allers-retours Clermont-Fd/St Etienne du lundi au vendredi et mise en place d'autocars entre Thiers et St Etienne
- ✓ Retrait progressif des matériels plus anciens et moins performants.

Travaux Pont de Dore - Noirétable

Dates : 30 mars au 15 mai 2009

Nature des travaux :
Ligne de Clermont-Ferrand à St Just sur Loire
MASSIFICATION ENTRETIEN
 Entre les gares de Pont de Dore et Noirétable

Conséquences :

Coupure de ligne sans restitution

lundi	mardi	mercredi	jeudi	vendredi	samedi	dimanche
30 mars	31 mars					
		01 avr	02 avr	03 avr	04 avr	05 avr
06 avr	07 avr	08 avr	09 avr	10 avr	11 avr	12 avr
13 avr	14 avr	15 avr	16 avr	17 avr	18 avr	19 avr
20 avr	21 avr	22 avr	23 avr	24 avr	25 avr	26 avr
27 avr	28 avr	29 avr	30 avr			
				01 mai	02 mai	03 mai
04 mai	05 mai	06 mai	07 mai	08 mai	09 mai	10 mai
11 mai	12 mai	13 mai	14 mai	15 mai	16 mai	17 mai
18 mai	19 mai	20 mai	21 mai	22 mai	23 mai	24 mai
25 mai	26 mai	27 mai	28 mai	29 mai	30 mai	31 mai



Pont de Dore – Noirétable - SUBSTITUTIONS

	Clermont-Ferrand	Clermont-Ferrand	Clermont-Ferrand	Clermont-Ferrand	Clermont-Ferrand	Clermont-Ferrand	Clermont-Ferrand	Clermont-Ferrand	Clermont-Ferrand	Clermont-Ferrand	Clermont-Ferrand
	873227	873305	873311	873316	873239	873329	873245	873247	874096/7	873336	873253
	sf SDF	sf DF	Q	Q	Sf DF	Q	sf SDF	sf SDF	sf SDF	Q	sf SDF
Clermont-Ferrand	07:05	07:47	09:03	11:16	12:22	16:11	16:45	17:10	17:26	18:17	18:50
Pont-du-Château	07:16				12:32	16:22	16:55	17:19	17:37	18:29	19:00
Vertaizon	07:23	08:00	09:17		12:37	16:28	17:00	17:24	17:42	18:34	19:05
Lezoux	07:31	08:08			12:44	16:36	17:06	17:32	17:51	18:43	19:14
Pont-de-Dore	07:41	08:19		11:43	12:53	16:46	17:15	17:42	18:01	18:53	19:21
Thiers	07:54	08:33	10:11	11:56	13:03	16:59	17:25	17:55	18:13	19:07	19:32
	Thiers	St Etienne	St Etienne	St Etienne	Thiers	St Etienne	Thiers	Thiers	Thiers	St Etienne	Thiers

Circulation routière	41001	41013	41015	41017	41005	41019	41003	41007	41011	41021	41009
Régime	Sf SDF du 30/03 au 15/05	Sf DF du 30/03 au 15/05	Q du 30/3 au 15/05	Q du 30/3 au 15/05	Sf DF du 30/03 au 15/05	Q du 30/03 au 14/05	Sf SDF du 30/03 au 14/05	Sf SDF du 30/03 au 14/05	Sf SDF du 30/03 au 14/05	Q du 30/03 au 14/05	Sf SDF du 30/03 au 14/05
Train n°	873227	873305	873311	873317	873239	873329	873247	873245	874097	873336	873253
Clermont Fd	06h50	07h47	09h03	11h16	12h23	16h20	17h10	Circulation ferroviaire maintenue	Circulation ferroviaire maintenue	18h15	18h50
Pont du Château	07h12	xxxx	xxxx	xxxx	12h45	16h42	17h32			18h37	19h12
Vertaizon	07h16	08h13	xxxx	xxxx	12h49	16h46	17h36			18h41	19h16
Lezoux	07h25	08h24	xxxx	xxxx	12h58	16h57	17h45			18h52	19h25
Pont de Dore	07h38	08h37	xxxx	xxxx	13h11	17h10	17h58	17h19	18h05	19h05	19h38
Thiers	07h54	08h51	09h37	11h50	13h27	17h24	18h14	17h35	18h21	19h19	19h54
Noirétable		09h23	xxxx	12h22		17h56				19h51	
Saint Etienne		10h30	11h09	13h22		19h06				21h01	

Pont de Dore – Noirétable - SUBSTITUTIONS

	Thiers	Thiers	Thiers	St Etienne 06:08	Thiers	Thiers	Thiers	St Etienne	St Etienne	Thiers	St Etienne	St Etienne
	874008	873220	873232	873302	873236	874090	873240	873320	873324	873246	873332	873340
	sf SDF	sf DF	Sf DF	sf DF	sf SDF	SF SDF	Sa	Q	Q	sf SDF	Q	Q
Thiers	06:24	06:53	7:29	8:03	8:46	13:10	13:10	14:03	15:38	17:30	19:09	20:47
Pont de Dore	06:35	07:05	7:42	8:18	8:57	13:21	13:21			17:41	19:20	
Lezoux	6:43	7:14	7:52	8:28	9:08	13:29	13:29			17:52		
Vertaizon	06:50	7:22	8:00	8:35	9:16	13:35	13:35			18:00		
Pont du Château	06:54	7:27	8:06	8:40	9:21	13:39	13:39			18:05		
Clermont-Ferrand	07:02	07:36	8:16	8:49	9:30	13:47	13:47	14:37	16:10	18:13	19:44	21:24
	Clermont-Ferrand	Clermont-Ferrand	Clermont-Ferrand	Clermont-Ferrand	Clermont-Ferrand	Durtol	Clermont-Ferrand	Clermont-Ferrand	Clermont-Ferrand	Clermont-Ferrand	Clermont-Ferrand	Clermont-Ferrand

Circulation routière	41004	41010	41008	41002	41000	41012	41020
Régime	Sf SDF du 30/03 au 15/05	Sf DF du 30/03 au 15/05	Sf SDF du 31/03 au 15/05	Sf SDF du 31/03 au 15/05	Sf SDF du 30/03 au 15/05	Q du 30/03 au 15/05	Sf DF du 30/03 au 15/05
Train n°	874008	873302	873220	873232	873236	873320	874090
Saint Etienne		06h08				12h28	
Noirétable		07h18				13h38	
Thiers	06h02	07h50	06h43	07h20	08h30	14h10	13h30
Pont de Dore	06h14	08h04	06h55	07h32	08h42	xxxx	13h42
Lezoux	06h29	08h17			08h57	xxxx	13h57
Vertaizon	06h38	08h28			09h06	xxxx	14h06
Pont du Château	06h43	08h32			09h11	xxxx	14h11
Clermont Fd	07h02	08h54			09h30	14h40	14h30

41014	41006	41016	41018
Q du 30/03 au 15/05	Sf SDF du 30/03 au 14/05	Q du 30/03 au 15/05	Q du 30/03 au 14/05
873324	873246	873332	873340
14h04		17h29	19h15
15h14		18h39	20h25
15h46	17h19	19h11	20h57
xxxx	17h31	xxxx	xxxx
xxxx		xxxx	xxxx
xxxx		xxxx	xxxx
xxxx		xxxx	xxxx
16h16		19h41	21h27

6 – Production : Améliorations attendues

Technicentre Auvergne Nivernais

Unité de production maintenance de NEVERS :

✓ Organisation avec un Dirigeant en 3x8, qui programme, pilote et contrôle les opérations de maintenance afin d'améliorer la disponibilité des matériels

Unité de production maintenance de Clermont-Ferrand :

depuis le 2 février 2009 :

✓ Travail de journée du Lundi au vendredi en journée continue

✓ Travail 7 nuits sur 7 de 20h30 à 04h30

Objectif principal: augmentation du temps d'ouverture de l'atelier au vu de la saturation des installations et meilleure disponibilité

Centre Opérationnel Voyageurs

Meilleure gestion des situations perturbées :

mise en place d'une cellule « Information Clientèle Voyageurs » exclusivement chargée d'assurer l'information de la clientèle, notamment lors des situations perturbées (Clermont/Thiers et Clermont/Brioude depuis le 19 février, Clermont/Montluçon et Clermont/Moulins prévus courant 2009).

7 – Ponctualité / Qualité

Résultats qualité obtenus sur l'axe dans le cadre des indicateurs TER mis en place

INDICATEURS QUALITE 2007	Gares et Points d'Arrêts	Trains
PROPRETE	98,2%	96,8%
INFORMATION EN SITUATION NORMALE	100,0%	91,8%
CONFORT	100,0%	92,4%
FONCTIONNEMENT DES COMPOSTEURS ET DISTRIBUTEURS DE BILLETS	98,4%	
ACCUEIL	99,5%	96,9%
TAUX DE CHARGE (capacité)		98,6%

7 – Ponctualité / Qualité (suite)

Une démarche de Certification NF Service est en place sur la ligne

Principes:

Des engagements précis dans le domaine de la Ponctualité, la Propreté, l'Information, le Confort, l'Accueil ... sont pris par la SNCF en concertation avec des associations d'usagers et l'Autorité Organisatrice. Le niveau et le contenu de ces engagements sont réexaminés chaque année.

Suivi:

Un organisme indépendant AFNOR Certification analyse l'organisation mise en place et vérifie le respect des engagements au travers d'un audit réalisé chaque année.

8 – Évolution de la fréquentation des TER

Principales relations deux sens confondus – Clermont-Thiers

	Evolution 2008/2007
CLERMONT FERRAND - PONT DU CHATEAU	+ 12 %
CLERMONT FERRAND - VERTAIZON	+ 15 %
CLERMONT FERRAND - LEZOUX	+ 24 %
CLERMONT FERRAND - PONT DE DORE	+ 20 %
CLERMONT FERRAND - THIERS	+ 2 %
évolution de l'axe	+ 14,6 %

9 – La tarification (exemples de prix)

	Distance	temps de parcours moyen	AHT	AMT	CAP Actif	A/R Plein tarif 2ème cl
Clermont - Pont du Château	12 km	8 mn	7,9 €	28,2 €	24,7€	5,2 €
Clermont-Vertaizon	15 km	15 mn	9,3 €	33,2 €	29,0 €	6,2 €
Clermont - Lezoux	24 km	20 mn	13,3 €	47,8 €	41,8 €	9,2 €
Clermont - Pont de Dore	34 km	30 mn	17,2 €	61,8 €	54,0 €	12,6 €
Clermont - Thiers	46 km	35 mn	21,9 €	78,6 €	68,8 €	15,8 €

CAP Actif = Abonnement Annuel de Travail avec prélèvements mensuels automatiques et envoi des coupons mensuels à domicile

AMT = Abonnement Mensuel de Travail

AHT = Abonnement Hebdomadaire de Travail

D'autres tarifications attractives sont également proposées pour tous :

- ✓ **Abonnement Scolaire Réglementé** pour les collégiens et lycéens voyageant tous les jours
- ✓ **Abonnement Interne Scolaire** pour les collégiens et les lycéens internes voyageant 1 à 2 fois par semaine
- ✓ **Carte Billet U** pour les étudiants de moins de 29 ans (au moins 50 % de réduction sur trajets domicile-études)
- ✓ **Abonnement Elèves Etudiants Apprentis** en version annuelle (CAP Etudes), mensuelle ou hebdomadaire
- ✓ **Carte Loisirs** (vendue 30 € pour 1 an : -25 % en semaine pour titulaire et – 50% le WE pour 1 à 4 personnes)
- ✓ **Forfait Vacances** (30 €uros, valable 1 jour sur Auvergne pour 1 à 5 pers pendant vacances scolaires)
- ✓ **Carte Billet Solidarité** (75% de réduction sur Auvergne pour personne à faibles ressources)
- ✓ **Forfait Open Tour** (Forfait mensuel (45 €uros) ou hebdo (15 €uros) permettant aux jeunes de 15 à 25 ans de circuler librement sur le réseau TER Auvergne entre le 1er juillet et le 31 août)

✓ Renseignements :

dans les gares et boutiques d'Auvergne

Sur le site Internet TER Auvergne

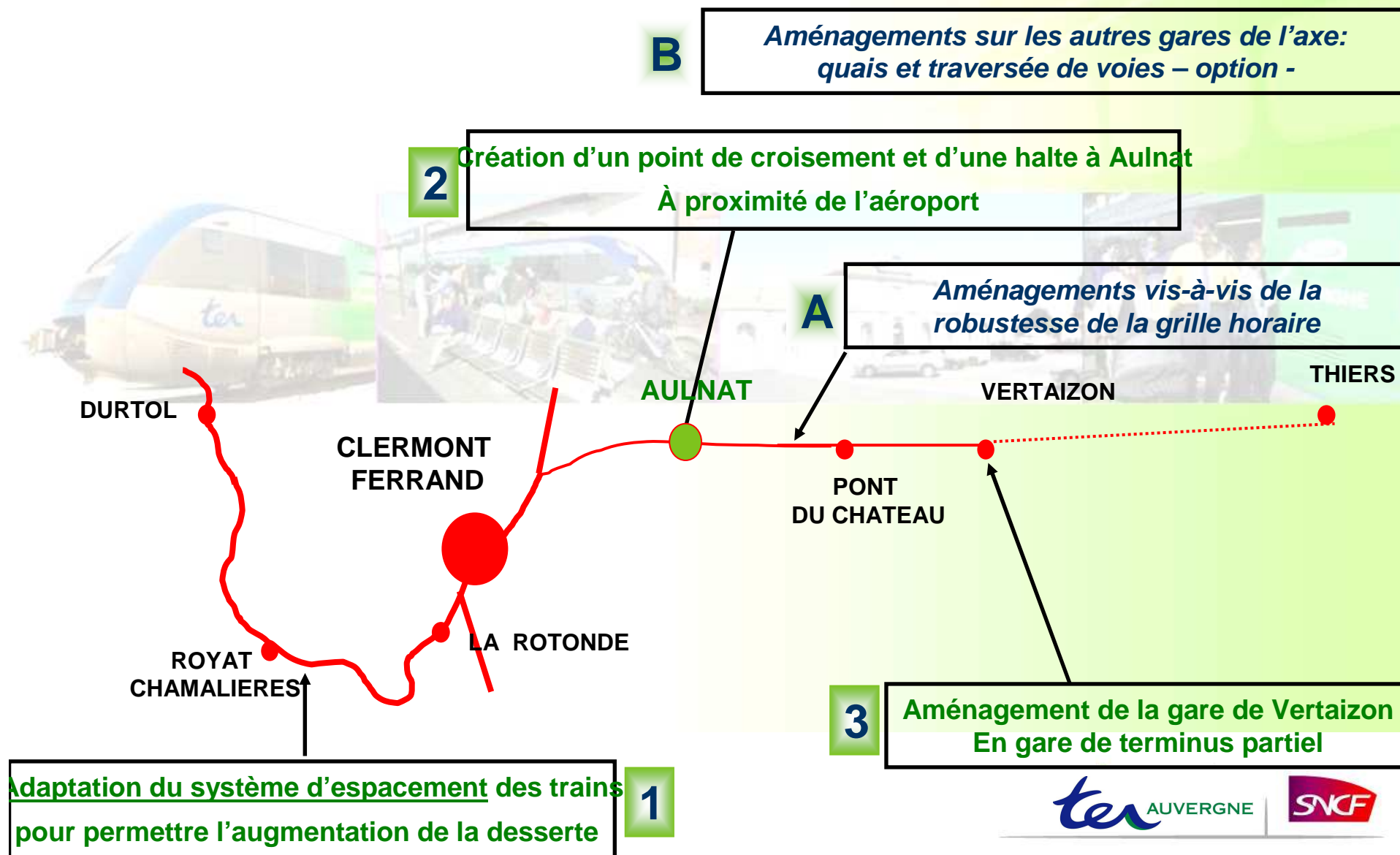
Par téléphone à Contact TER – 0 891 67 00 68 (0,23 € / mn)

10 – Les Projets : Axe Durtol – Vertaizon – 2011

**Densification de la desserte
périurbaine de la branche EST-OUEST
de l'agglomération clermontoise –
horizon 2011 – dans le cadre du
contrat de projet 2007-2013**

Le projet

Les aménagements envisagés sur l'infrastructure ferroviaire



Le projet

Les évolutions des dessertes après projet

Les aménagements proposés ont pour objet de proposer une desserte avec les caractéristiques suivantes:

- ✓ 1 train par heure en origine/destination Vertaizon
- ✓ 1 train par heure en origine/destination Thiers
- ✓ complétée par la desserte périurbaine des trains en origine/destination Saint-Etienne en heure de pointe

soit environ 1 train toutes les 20 minutes dans le sens de la pointe sur la branche Est

- ✓ **Toutes les dessertes desservent la future halte de Aulnat en heure de pointe**
- ✓ **La desserte est diamétralisée Est - Ouest (Durtol – Clermont – Vertaizon – (Thiers)**
- ✓ **20 allers-retours quotidiens à terme sur l'axe Est - Ouest (Vertaizon – Durtol)**

11 – Aménagements des gares de l'axe

LIGNE CLERMONT-THIERS

- Rénovations des gares réalisées dans le cadre de la loi Solidarité Renouvellement Urbain (SRU)
- Des aménagements co-financés par :
 - le Conseil régional
 - l'État
 - la SNCF
 - la Commune



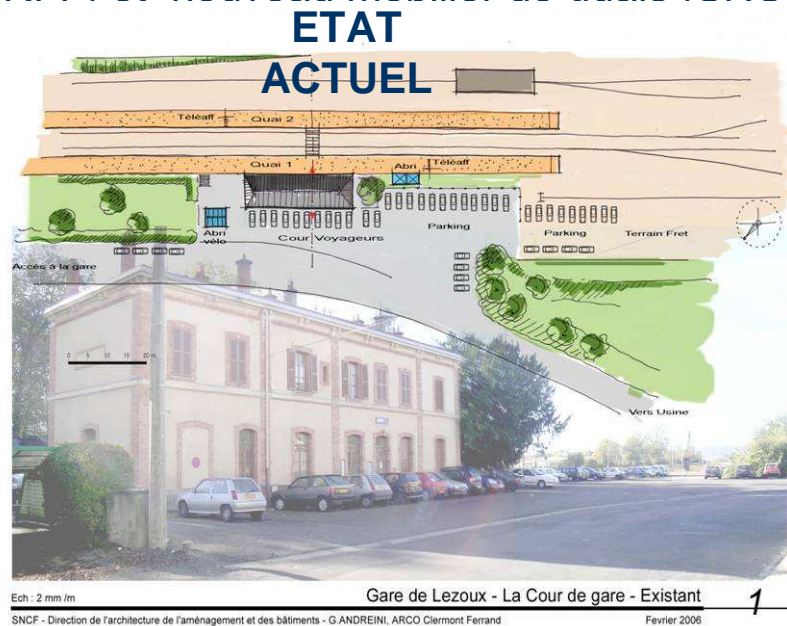
11 – Aménagements des gares de l'axe

Gare de Lezoux – abords -

Études : Avant-Projet/Projet/Dossiers de Consultations Entreprises : février 2009

Travaux Parking et quais : entre mai et septembre 2009

- Réaménagement de la cour de gare (SNCF) : Réfection parking existant et nouveau mobilier urbain (abri vélos, abri autocars et totem).
- Extension parking sur cour marchandises (RFF) .
- Aménagement des quais voyageurs : amélioration des revêtements de quais en sable (RFF) et nouveau mobilier de quais (SNCF).



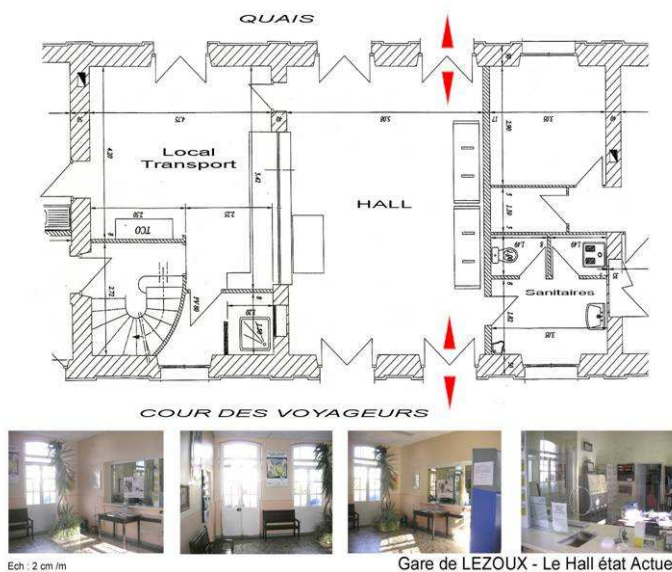
11 – Aménagements des gares de l'axe

Gare de Lezoux - bâtiment -

Travaux Bâtiment : de mars à juin 2009

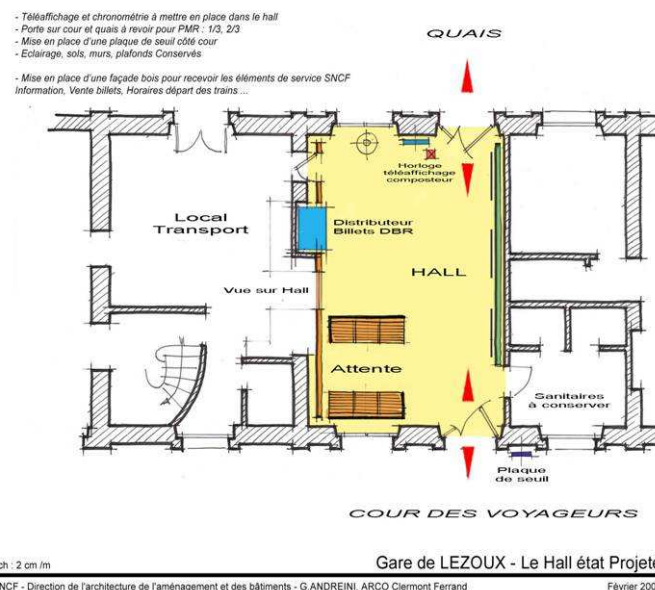
- Réaménagement du bâtiment des voyageurs (SNCF), réaménagement pour création d'un espace de vente, d'information et d'attente dans le hall existant.
- Nouvelle chronométrie, signalétique et nouveau logo.

ETAT ACTUEL



4

ETAT PROJETE



- Téléaffichage et chronométrie à mettre en place dans le hall
- Porte sur cour et quais à revoir pour PMR : 1/3, 2/3
- Mise en place d'une plaque de seuil côté cour
- Eclairage, sols, murs, plafonds Conservés

- Mise en place d'une façade bois pour recevoir les éléments de service SNCF

Information, Vente billets, Horaires départ des trains...

COUR DES VOYAGEURS

5

11 – Aménagements des gares de l'axe

Gare de Thiers : L'éco-gare

3 projets en France : St Pol sur Ternoise, Pont l'Evêque et Thiers

Une gare éco-durable c'est une gare :

- **intermodale**, cœur des échanges entre les différents modes de transports individuels, collectifs et individuels, routiers et doux, et dont les services sont mutualisés pour assurer la fluidité de la chaîne de déplacement
- **à la consommation d'énergie maîtrisée**, dont les émissions de gaz à effet de serre sont parfaitement maîtrisées, ce qui passe par la gestion des déchets, des eaux et des énergies
- **animée**, dont l'ensemble des superficies est occupé et qui conjugue services et proximité
- **accessible à tous**, qui répond aux exigences d'accessibilité des Personnes à Mobilité Réduite
- **concertée** avec les acteurs concernés par les interventions d'aménagement et la mutualisation des services : collectivités locales et territoriales, transporteurs et clients



11 – Aménagements des gares de l'axe

Gare de Thiers : l'éco-gare

L'avancement du projet :

- Études d'architectes : entre février et juillet 2008
- 2 rencontres avec la Mairie de Thiers : février et juin 2008
- Diagnostic de l'efficacité de l'Intermodalité avec Keolis : juillet 2008
- Diagnostic Performance Énergie : août 2008
- Préconisation de travaux pour améliorer la maîtrise de l'énergie : décembre/janvier 2009

Les étapes à l'horizon 2009 :

Planifier la concertation avec les acteurs du projet pour :

- **réaliser les travaux** : le réaménagement de la cour de gare et l'extension du stationnement avec un revêtement respectueux de l'environnement, la plantation d'essences végétales régionales et le traitement des eaux de pluies, la mise aux normes du bâtiment et des abords concernant l'accessibilité des personnes à mobilité réduite, le remplacement du mobilier d'attente et de confort, la signalétique
- **animer la gare** en valorisant les surfaces disponibles
- **améliorer la desserte de la gare en transports en commun**



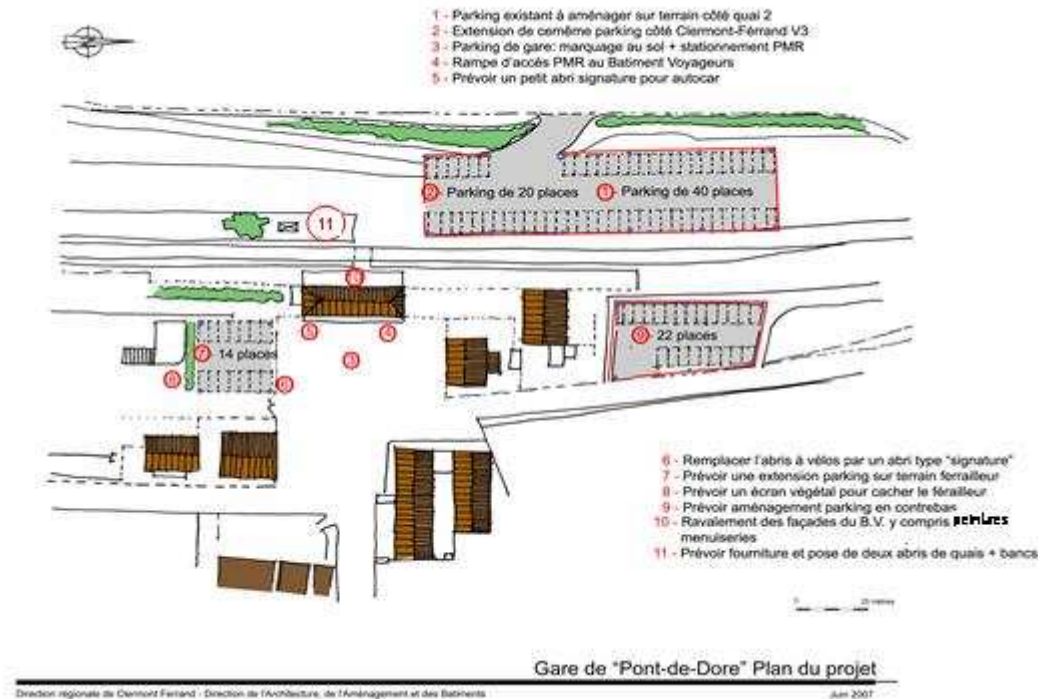
11 – Aménagements des gares de l'axe

Gare de Pont de Dore – abords -

Études : Avant-Projet/Projet/Dossiers de Consultations Entreprises : entre juillet et septembre 2009

Travaux Parking et quais : **entre juillet et septembre 2009**

- Réaménagement de la cour de gare (Ville) : Réfection parking existant et nouveau mobilier urbain (abri vélos, abri autocars et abri vélos).
- Aménagement d'un parking de 14 places
- Aménagement côté quai 2 d'un parking d'environ 60 places

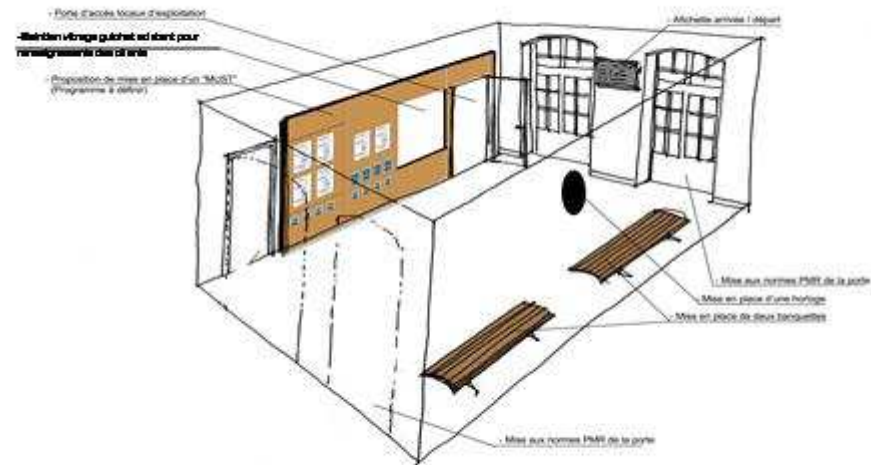


11 – Aménagements des gares de l'axe

Gare de Pont de Dore -bâtiment -

Travaux Bâtiment : **entre septembre et octobre 2009**

- Ravalement des façades
- Peintures des menuiseries extérieures
- Travaux dans le hall : façade bois, mobilier d'attente, signalétique, téléaffichage



Gare de "Pont-de-Dore" Aménagement intérieur

Direction régionale en Charente-Poitaine - Direction de l'Architecture, de l'Aménagement et des Bâtiments

Juin 2007

11 – Aménagements des gares de l'axe

Gare de Vertaizon – abords -

Études : Avant-Projet/Projet/Dossiers de Consultations Entreprises : entre septembre et octobre 2009

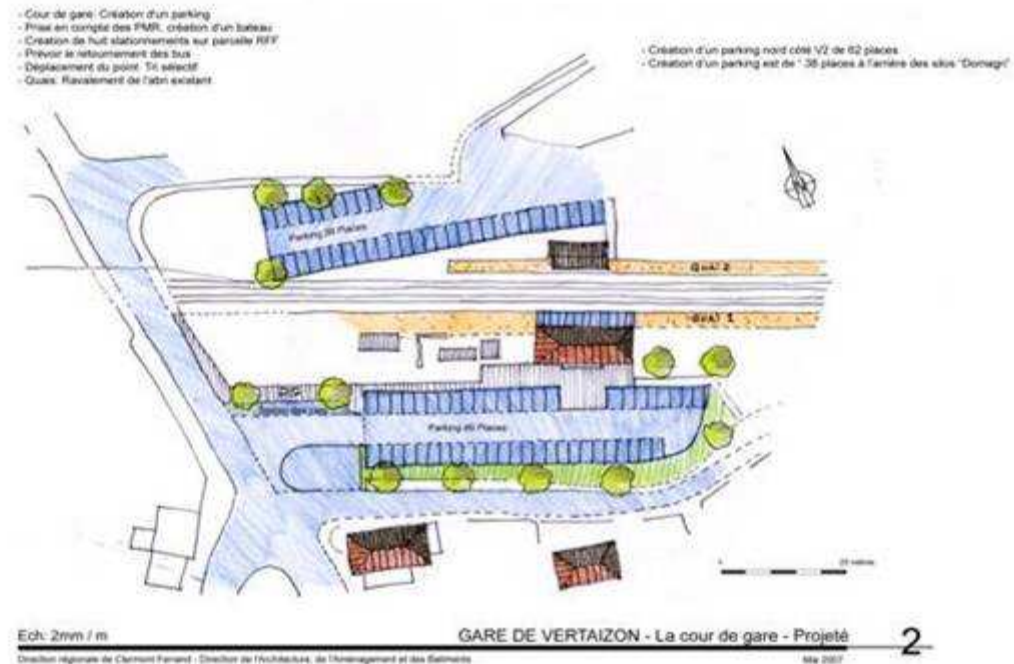
Travaux Parking et quais : entre novembre et décembre 2009

- Réaménagement de la cour de gare : Réfection parking existant 49 places, éclairage, trottoirs, zone de retournement de bus, aménagements PMR, reprise de clôture, branchements sur réseau des eaux pluviales existants avec séparateur d'hydrocarbures

- Remplacement abri à vélos existant

- Aménagement parking nord : Réfection parking, reprise de clôture, éclairage, branchements sur réseau des eaux pluviales existants avec séparateur d'hydrocarbures

- Remise en état abri de jardin quai 1



11 – Aménagements des gares de l'axe

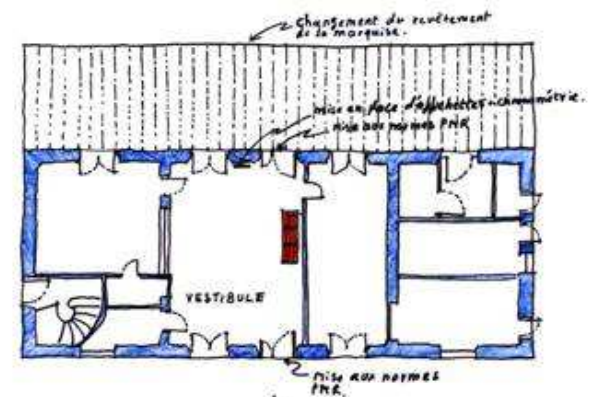
Gare de Vertaizon - bâtiment -

Travaux Bâtiment : entre novembre et décembre 2009

- Nettoyage des façades et remise en peinture des menuiseries extérieures et marquise
- Pose d'un nouveau logo sur la façade
- Nouveau mobilier d'attente
- Nouvelle horloge
- Adaptation pour PMR du guichet et porte d'accès au hall
- Téléaffichage

- Mobilier à remplacer: (bancs + poubelles + cadre info TER)
 - Composteur à sortir sur quai
 - mettre en place affichettes arrivée / départ

- Quai: remise en état de la marquise



Ech: 5mm / m

GARE DE VERTAIZON - Intérieur du Bâtiment voyageurs

Direction régionale de Lyon - Direction de l'Architecture, de l'Aménagement et des Bâtiments

Avril 2007